

MIMESI ■ 62
ARCHITETTI ASSOCIATI

18^c



Mimesi62

Il rigore della regola

testo di/text by Paolo Di Nardo

Mimesi62 If we translate the concept of *nomen est omen* to a place, it almost seems destiny that the offices of Mimesi62 were once a carpentry workshop, a place where craftsmen created and executed their own ideas or those of others. The characteristic which perhaps more than any other defines the work of Mimesi62 is indeed craftsmanship, understood in the most exalted sense. After all, the profession of the architect is precisely to bring ideas to life - one's own ideas and other people's - by choosing the most appropriate techniques and the best materials, and making use of the "ability to make" which becomes concrete through direct experience, by doing the work. And it may be that in a city like Florence, cradle of a certain type of craftsmanship - extremely creative but at the same time highly concrete and functional - this was the only way to be. Although this space, this "laboratory" of architecture, was created in 2006, it is in fact the paradigm, the manifesto of Mimesi62's architecture in recent years. A detached building whose exterior retains its original typical appearance and continues to fit in with its context, but whose interior reveals a close attention to design and compositional elements and the

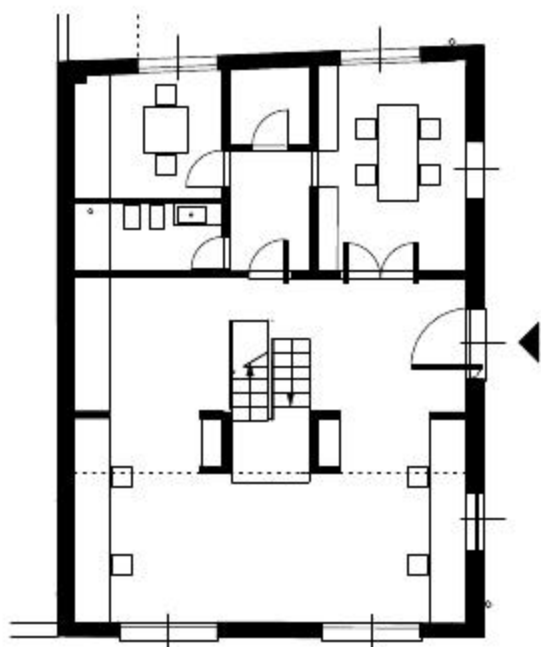
Traslando il concetto di "nomen omen" ad un luogo sembra quasi destino che la sede di Mimesi62 sia in quello che era un vecchio laboratorio di falegnameria, un luogo dove l'artigiano creava e realizzava le proprie idee o dava vita a quelle degli altri. La caratteristica che forse più di altre distingue il lavoro di Mimesi62 è proprio l'artigianalità, intesa nel senso più alto del termine. In fin dei conti il lavoro professionale dell'architetto è proprio quello di dare vita alle idee, proprie ed altrui, selezionando le tecniche più adeguate e i materiali migliori, mettendo in gioco quella "capacità del fare" che si concretizza con l'esperienza diretta, con il lavoro. E forse in una città come Firenze, culla di un certo tipo di artigianato, estremamente creativo ma al tempo stesso molto concreto e funzionale, non poteva essere diversamente. Questo luogo, questo "laboratorio" di architettura, è di fatto, pur essendo del 2006, il paradigma, il manifesto dell'architettura di Mimesi62 di questi ultimi anni. Un volume libero sui 4 lati, che conserva all'esterno l'immagine tipologica originaria, continuando a relazionarsi con il contesto, ma che al suo interno rivela l'attenzione per gli elementi progettuali e compositivi e la voglia di sperimentare dei progettisti. La simmetrica disposizione originaria degli spazi, dovuta alle necessità strutturali della copertura a padiglione, viene superata da una riorganizzazione tridimensionale degli spazi resa possibile dalle nuove

in apertura/ opening page: l'ingresso dello Studio Mimesi62/ the entrance of Mimesi62 office
a destra/ right: vista esterna dello studio/ external view of the building

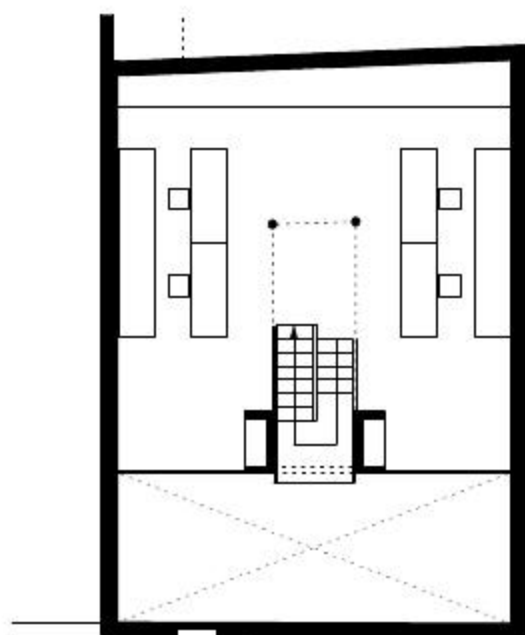


in basso/ below: il soppalco con la struttura del tetto, in acciaio, a vista/ the mezzanine with the roof steel structure, exposed

pagina seguente/ following page: la grande scala in acciaio inox e le pareti rivestite con pietra a spacco di cava/ the sweeping stainless steel staircase and the walls clad by quarry-cut stone



pianta piano terra/ground floor plan



pianta soppalco/mezzanine plan



0 4 m





26

27

[Design Luce Srl]

Design Luce nasce nei primi anni del nuovo millennio a Firenze e già nel suo nome e dal logo si evidenzia la sua futura filosofia. Fin da subito Design Luce ha avuto le idee chiare sul "Made in Italy" ed il "Custom Made". I nostri prodotti sono il risultato del impegno in ricerca e sviluppo e dei continui investimenti in processi produttivi e di qualità, che ci consentono di sostenere gli standard più elevati. Nel 2012 Design Luce trasforma rapidamente la sua produzione da illuminazione tradizionale a quella a Led. Oggi siamo in grado di offrire, al mercato nazionale ed internazionale, un'ampia gamma di prodotti a Led a nostro avviso molto bella ed innovativa nelle soluzioni e nel design, sapendo valorizzare l'idea progettuale in emozione luminosa. Siamo orgogliosi di essere riusciti a creare la prima Sartoria della luce a led.

[Design Luce Srl]

Design Luce was founded in the first years of the new millennium in Florence and its name itself and the logo highlight its future philosophy. Since the very beginning, Design Luce had clear ideas on "Made in Italy" and "Custom Made". Our products are the result of commitment to research and development and continuous investment in productive processes and quality, enabling us to uphold the highest standards. In 2012 Design Luce quickly turns its production from traditional lighting to LED technology. Today we are able to offer, on both the national and international market, a wide range of LED products we deem very nice and innovative in solutions and design, knowing how to enhance the project idea turning in into bright emotion. We are proud to be able to create the first Couture House of LED light.

Design Luce Srl

Via Ilio Barontini, 26a
50018 Scandicci (FI)
Tel. +39 055 7223975
Fax. +39 055 790650
Email: info@designluce.com
www.designluce.com

[Aries Srl]

ARIES è un'azienda che opera nel settore della lavorazione dell'acciaio inox dal 2001 e rappresenta di fatto un punto di riferimento per i progettisti che necessitano di una lavorazione artigianale abbinata al design e alla cura dei particolari, che solo la moderna tecnologia può garantire. Aries collabora con importanti studi di architettura e la gamma dei prodotti che realizza spazia dagli arredi, interni ed esterni, infissi, vetrine, scale, pavimenti ed piani cucina per ristorazione, sempre realizzati su misura per le esigenze del cliente.

[Aries Srl]

ARIES is a company engaged in the processing of stainless steel since 2001 and is in fact a point of reference for designers who need a craftsmanship combined with the design and the attention to detail that only modern technology can ensure. Aries collaborates with leading architectural firms and the range of products that realizes includes indoor and outdoor furnishing, window frames, windows, stairs, floors and kitchen counters for catering, always tailored to the customer's needs.

Aries Srl

Via del Pantano, 16/G
50013 Campi Bisenzio (FI)
Tel. +39 055 8986234
Fax. +39 055 8945871
Email: info@ariesinox.com
www.ariesinox.com



strutture che divengono elemento formale fondante. Lo spazio orizzontale è in gran parte liberato dalle partizioni che, comunque, quando si mostrano necessarie sono realizzate con pareti mobili rivestite di pietra rossa brasiliana, da pareti in vetri o elementi di arredo in legno di rovere sbiancato, funzionali all'attività dello studio. In verticale lo spazio è suddiviso da un grande soppalco che, rimanendo arretrato, resta in contatto visivo con il resto dello studio. Qui lo spazio libero è scandito dalla struttura verticale in acciaio che sostiene la grande struttura orizzontale, sempre in acciaio, che sostiene il padiglione di copertura squarciato dal grande lucernario che, grazie alla composizione planimetrica, riesce a portare luce naturale pressoché ovunque nello studio contribuendo a definire l'esperienza percettiva di questi spazi. È bello, quasi rassicurante, ritrovare qui quei temi materici che poi vediamo declinati, nelle varie forme, in molti, se non tutti, i progetti dello Studio. La pietra a spacco di cava che riveste le pareti creando giochi dinamici di ombre e luce; il ferro, qui verniciato, ma che lascia presagire una padronanza, appunto artigianale, della materia che diviene elemento progettuale quasi distintivo. La luce, naturale e artificiale che definisce e modella lo spazio ed esalta gli altri materiali. Infine il legno, utilizzato per rivestimento o per realizzare elementi di arredo "architettonici" che si integrano totalmente con lo spazio e la struttura in una sorta di chiusura del cerchio della vita di questo luogo, che una volta era una falegnameria.

nome progetto/project name: Studio Mimesi62 a Firenze/ *Studio Mimesi62*
in Florence

progetto architettonico/architectural design: Mimesi62 Architetti Associati

ubicazione/place: Firenze

collaboratori/collaborators: Arch. J. Gardic

coordinatore/coordinator: Arch. D. Pagnano

progettista strutturale/structural designer: Ing. A. Torricelli

progettista impianti/systems designer: Ing. L. Polcri

anno di progetto/design date: 2005

anno di realizzazione/completion date: 2006

dimensione intervento/gross area: 170 mq/sqm

imprese/companies: Max Restauri - Woodworks - Aries s.r.l. - Design Luce

designers' desire to experiment. The original symmetrical layout, imposed by the structural needs of the hip-roof, has been eclipsed by a three-dimensional reorganisation of space, made possible by new structures which become an integral formal element. The horizontal space is largely free of partitions which, nevertheless, where necessary are mobile walls clad in Brazilian red stone, and glass walls or screens in bleached oak, functional for the work of the studio. Vertically, the space is divided by a large mezzanine whose rearward placing means it stays in visual contact with the rest of the studio. Here the open space is punctuated by the vertical steel structure which supports the massive horizontal frame - also steel - holding the hip-roof, itself interrupted by a large skylight. The building's layout allows this to shed natural light on practically every part of the studio, helping to define the perceptual experience of the space. It is good - almost reassuring - to find here the themes and materials we see interpreted in various ways in many, if not all, of the Studio's designs. The quarry-cut

stone that clads the walls, creating dynamic patterns of light and shade; the iron - painted, in this case - which gives an inkling of an artisan mastery of the material which becomes a quasi-distinguishing design element. The natural and artificial light that defines and moulds space and exalts the other materials. And finally wood, used for panelling or in "architectural" furnishing devices which integrate completely with the space and structure in a kind of closing of the circle of life in this place, which was once a carpentry workshop.

nella pagina precedente/ previous page: la hall di ingresso/ the entrance hall

sotto/ below: particolare del soppalco/ detail of the mezzanine

