



# "Variazione" sul tema

Auditorium, Diagnostica remota  
Asilo presso GE oil & gas- Nuovo Pignone, Firenze

testo di/text by Paolo Di Nardo

**Variation on the Theme** The Florence Learning Center of Nuovo Pignone - General Electric oil & gas in Florence is the largest and most important centre in Europe owned by the US company. Over the years, the building has undergone several renovations and additions to make it increasingly more functional according to business needs. The interventions carried out by the studio of Massimo Pierattelli, from 2006 to 2009, have always aimed at combining architectural quality with the essential functionality of spaces and a high level of technology. The construction, in 2009, of the new Auditorium with 204 seats also involved the reorganisation of the entire ground floor of the Learning Center around the new space, suitable for hosting conferences, congresses and summits of the company's top management. The hallway, which had the only purpose of connecting the areas, has been transformed into a space that can be used as a Foyer and Reception area, by enlarging the initial section and almost entirely changing the finishes, in terms of type and quality. The flooring of the hall, the false ceilings and wall coverings are made of wood to create a cosy environment with a harmonious and exclusive atmosphere. For this purpose, great importance was also given to lighting, which

Il Florence Learning Center della Nuovo Pignone - General Electric oil & gas di Firenze è il più grande ed importante della Azienda americana in Europa. Nel corso degli anni la struttura ha subito diversi ammodernamenti ed integrazioni per renderlo sempre più funzionale alle esigenze aziendali. L'interventi portati avanti, dal 2006 al 2009, dallo studio di Massimo Pierattelli hanno sempre mirato a coniugare la qualità architettonica con la indispensabile funzionalità degli spazi e l'elevato livello tecnologico. La realizzazione, nel 2009, del nuovo Auditorium da 204 posti ha visto anche la riorganizzazione dell'intero piano terra del Learning Center attorno al nuovo spazio atto ad ospitare conferenze, congressi e summit dei vertici dirigenziali dell'azienda. Il corridoio che aveva la sola funzione connettiva è trasformato in uno spazio utilizzabile come Foyer e Reception, grazie all'allargamento del tratto iniziale e ad una sostanziale modifica delle finiture, sia tipologica che qualitativa. La pavimentazione della sala, i controsoffitti e i rivestimenti alle pareti sono realizzati in legno per creare un ambiente accogliente con una atmosfera armoniosa ed esclusiva. A tale scopo grande importanza

in apertura/ opening page: il corridoio trasformato in foyer e reception/ the hallway transformed in foyer and reception

pagine seguenti/ following pages: la grande scala in marmo/ the sweeping marble covered staircase







sotto e a destra/ *below and right*: le aule del Florence Learning Center con le scrivanie ISY di Estel, progettate da Andrea Pierattelli/ *the classrooms of the Florence Learning Center with the desk-system ISY manufactured by Estel and designed by Andrea Pierattelli*





**ESTEL**  
— OFFICE LIVING —

**Estel Group SRL**

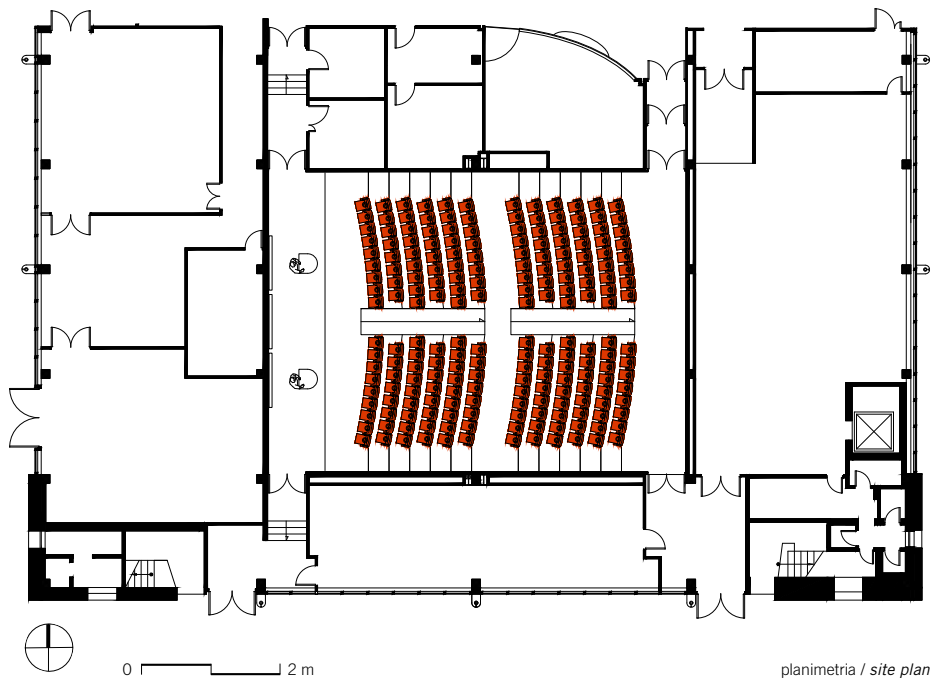
Via Santa Rosa,70  
36016 Thiene (VI)  
Tel. +39 0445 389611  
Fax. +39 0445 808808  
Email: [estel@estel.com](mailto:estel@estel.com)  
[www.estel.com](http://www.estel.com)

**[Estel Group SRL]**

L'arte del "fare" dell'azienda Estel si identifica nella convergenza tra il mondo domestico e l'efficienza professionale tipica dell'ufficio. Negli anni '70, quarantanni dopo che Alfredo Stella ha fondato l'azienda, nasce Progetto Ufficio, con il quale Estel ottiene la leadership nel mercato italiano, insieme alla divisione Contract, che si aggiunge negli anni Novanta. Estel ha creato e crea linee di arredo per ufficio sicuramente innovative nella loro semplicità, facilità di utilizzo e praticità. Queste sono le idee che sono alla base anche di ISY, il sistema progettato dall'architetto Andrea Pierattelli. Un sistema che non solo tiene conto delle esigenze dei lavoratori ma che viene incontro anche ai bisogni delle aziende. Con una serie di accorgimenti quali il mobile di servizio, il pannello divisorio trasparente e la gamba elettrificata si realizza quindi una scrivania ideata per aiutare l'utente a sentirsi a proprio agio durante tutta la giornata, dove ogni oggetto è pensato per il comfort e lo spazio così costruito semplifica il lavoro.

**[Estel Group SRL]**

*The manner of "operation" of the Estel Company is understood as the convergence between the domestic world and the professional efficiency typical of the office. In the 70's, forty years after Alfredo Stella founded the Company, the Project Office was born with which Estel took over leadership of the Italian market, together with the Contract division, which was added in the nineties. Estel has created and creates lines of office furniture decidedly innovative in their simplicity, ease of use and practical. These are the ideas that are also the basis of ISY, the system designed by the architect Andrea Pierattelli. A system that not only takes into account the needs of workers but also caters for the needs of companies. With a series of devices such as service furniture, the transparent partition panel and the electrified leg an ideal desk is created, designed to help the user feel comfortable throughout the day, where every item is designed for comfort and space constructed in such a way to simplify work.*



in alto a sinistra/ *above left*: planimetria dell'Auditorium del Florence Learning Center/ *site plan of the Florence Learning Center auditorium*  
 in basso a sinistra/ *below left*: veduta della sala dell'Auditorium del Florence Learning Center/ *view of the Florence Learning Center auditorium*

è stata data anche all'illuminazione che può rispondere a esigenze diverse secondo il tipo di evento che si svolge all'interno. L'illuminazione può essere diffusa in tutto l'ambiente o diretta solo sul podio del relatore od ancora si può avere un'illuminazione dall'alto lungo le pareti di fondo. Dal punto di vista acustico il rivestimento delle pareti e del controsoffitto garantisce le adeguate prestazioni fonoassorbenti grazie al materiale stesso e ad un trattamento a finitura superficiale fessurata. Completano l'auditorium una sala regia e uno studio che, grazie ad una vetrata oscurata, si manterranno sempre in contatto visivo con la sala dell'Auditorium. Gli ambienti dedicati a funzioni di ricezione del pubblico, il Foyer, la Reception e il Guardaroba si affacciano direttamente sul corridoio principale, dal quale si accede anche alla regia e studio.

Nel 2006 fu invece realizzato, ristrutturando un edificio esistente, il "Centro di Controllo e Diagnostica Remoto", dal quale l'Azienda può monitorare in tempo reale le turbine installate nel mondo. Oltre alla necessaria riorganizzazione tecnologica e funzionale degli ambienti era necessario creare una nuova immagine esterna che esaltasse l'alto contenuto tecnologico delle funzioni svolte all'interno. L'idea è stata trasformare in un disegno il flusso di vento creato dalla turbina. Il risultato è la forma particolare dello scalone di accesso al centro, rivestito di pannelli in acciaio sagomati e traforati, divisi in scaglie, alle cui spalle e di lato sono state aggiunte delle quinte di grande dimensione, sempre sagomate e rivestite in acciaio microforato, per creare l'illusione delle turbine e al tempo stesso schermare la facciata. Particolare attenzione è stata posta nell'illuminazione: durante le ore notturne, infatti, l'acciaio delle quinte, illuminate dal basso, aumenta la spettacolarità dell'ingresso.







#### **ELLEGI SERVICE S.p.A.**

Via V. Emanuele, 40  
50041 Calenzano (FI)  
Tel. +39 055 4476628  
Fax. +39 055 4377292  
Email: [info@ellegiservice.com](mailto:info@ellegiservice.com)  
[www.ellegiservice.com](http://www.ellegiservice.com)

#### **[ELLEGI SERVICE S.p.A. ]**

ELLEGI SERVICE S.p.A. opera nel campo metalmeccanico e si occupa di progettazione e costruzione di carpenteria leggera e pesante, costruzioni di tubazioni industriali di vario tipo e calandratura. La società è attualmente dotata di un Sistema di Controllo Qualità interno redatto ai sensi della Norma UNI EN ISO 9001.2008 e Attestazione SOA Cat. OS18 CL V per la qualificazione all'esecuzione di lavori pubblici. La sede amministrativa e operativa si trova a Calenzano (FI) e si estende su una superficie di 48.000 mq di cui 18.000 mq coperti. La struttura organizzativa si avvale di tecnici esperti e maestranza altamente qualificate e specializzate con esperienza pluriennale nel settore, attenti alle nuove tecnologie e direttive e si avvale di mezzi e attrezzature sia fisse, in stabilimento, che mobili in cantiere.

#### **[ELLEGI SERVICE S.p.A. ]**

*ELLEGI SERVICE S.p.A. operates in the field of mechanical engineering, specialising in the design and production of light and heavy metal structures and industrial tubing of various types and finishes. The company currently operates an internal Quality Control System compliant with UNI EN ISO 9001.2008 standards and SOA category OS18 CL V certification for the execution of public works. The head offices and production premises are located in Calenzano (FI) and cover a surface area of 48,000 square metres, of which 18,000 square metres is roofed. The company employs expert engineers and highly qualified specialised staff with many years of experience in the sector. It is always open to new technologies and regulations, and uses both fixed and mobile facilities and plant.*

*in alto e pagina seguente/ above and following page: vedute dell'Auditorium del Florence Learning Center/ views of the Florence Learning Center auditorium*

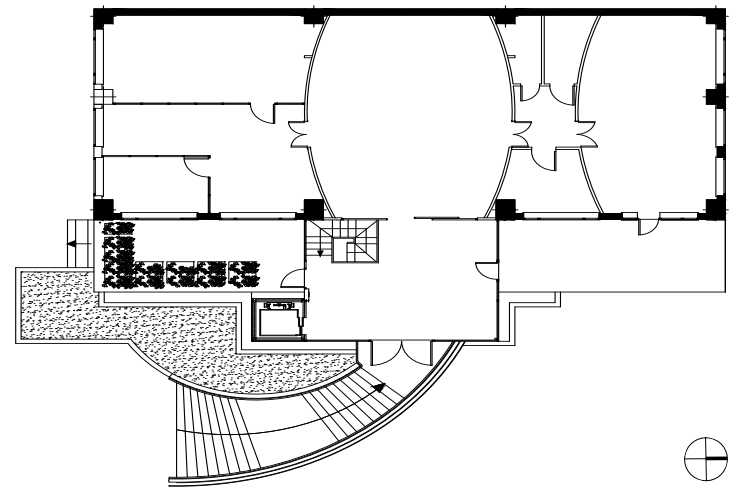
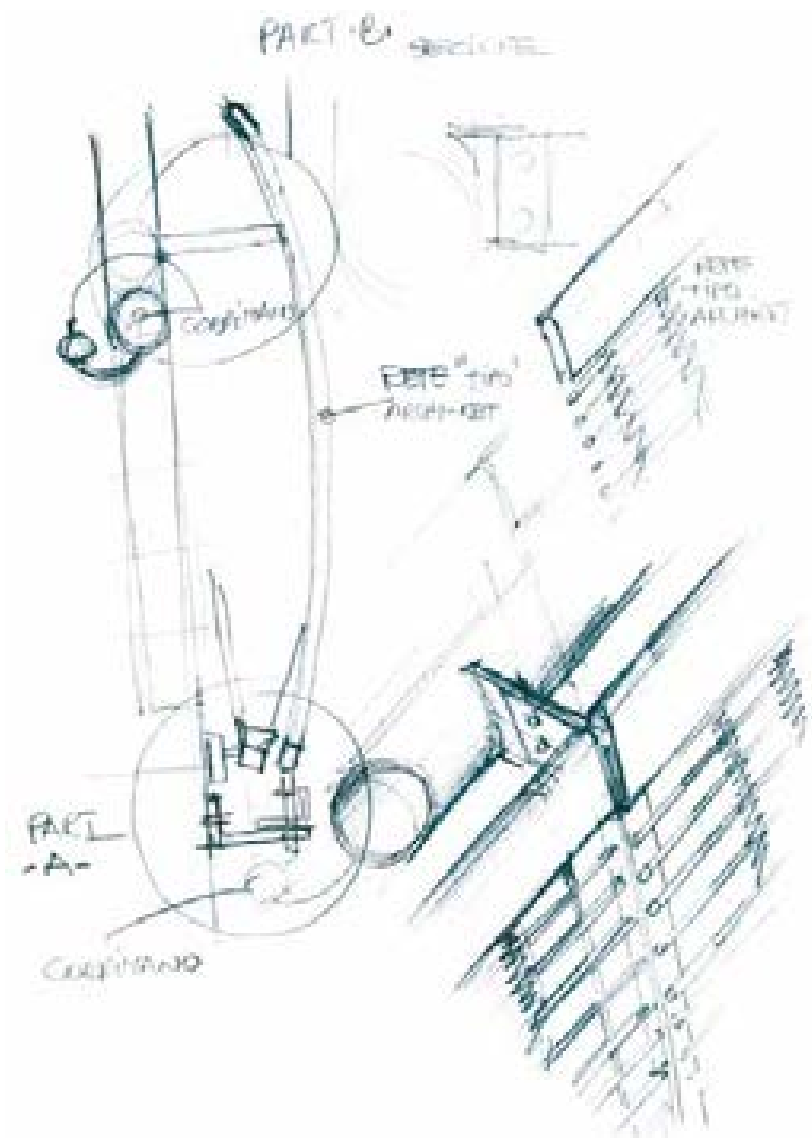


meets different needs depending on the type of event hosted inside. Lighting can either be spread throughout the entire room or directed only onto the podium of the speaker. It can also be cast from above along the back walls. Acoustically speaking, the coverings of the walls and of the false ceiling ensure adequate sound absorbing performance thanks to the material itself and to a slotted surface finishing treatment. The auditorium includes a control room and a studio, which, thanks to a tinted glass window, always keep visual contact with the Auditorium hall. The rooms dedicated to public reception functions, the Foyer, the Reception area and the Cloakroom, overlook the main hallway, which also leads to the control room and studio. In 2006, instead, by restructuring an existing building, the "Remote Control and Diagnostics Centre" was built, from which the company can

monitor in real time the turbines installed worldwide. In addition to the required technological and functional reorganisation of the environments, it was necessary to create a new external image that would enhance the high technological content of the functions performed within. The idea was to transform into design the flow of wind created by the turbine. The result is the unique shape of the entrance staircase of the centre, covered in shaped and perforated steel panels, divided into scales. Behind these, and to their side, very large wings were added, shaped and coated in micro-perforated steel to create the illusion of turbines and, at the same time, to screen the façade. Special attention was paid to lighting: in fact, at night, the steel of the wings, when lit up from below, creates an even more spectacular effect at the entrance.



a sinistra/ left: veduta della scala di accesso del Centro di Diagnostica Remota/ views of the entrance staircase of the Remote Control and Diagnostics Centre

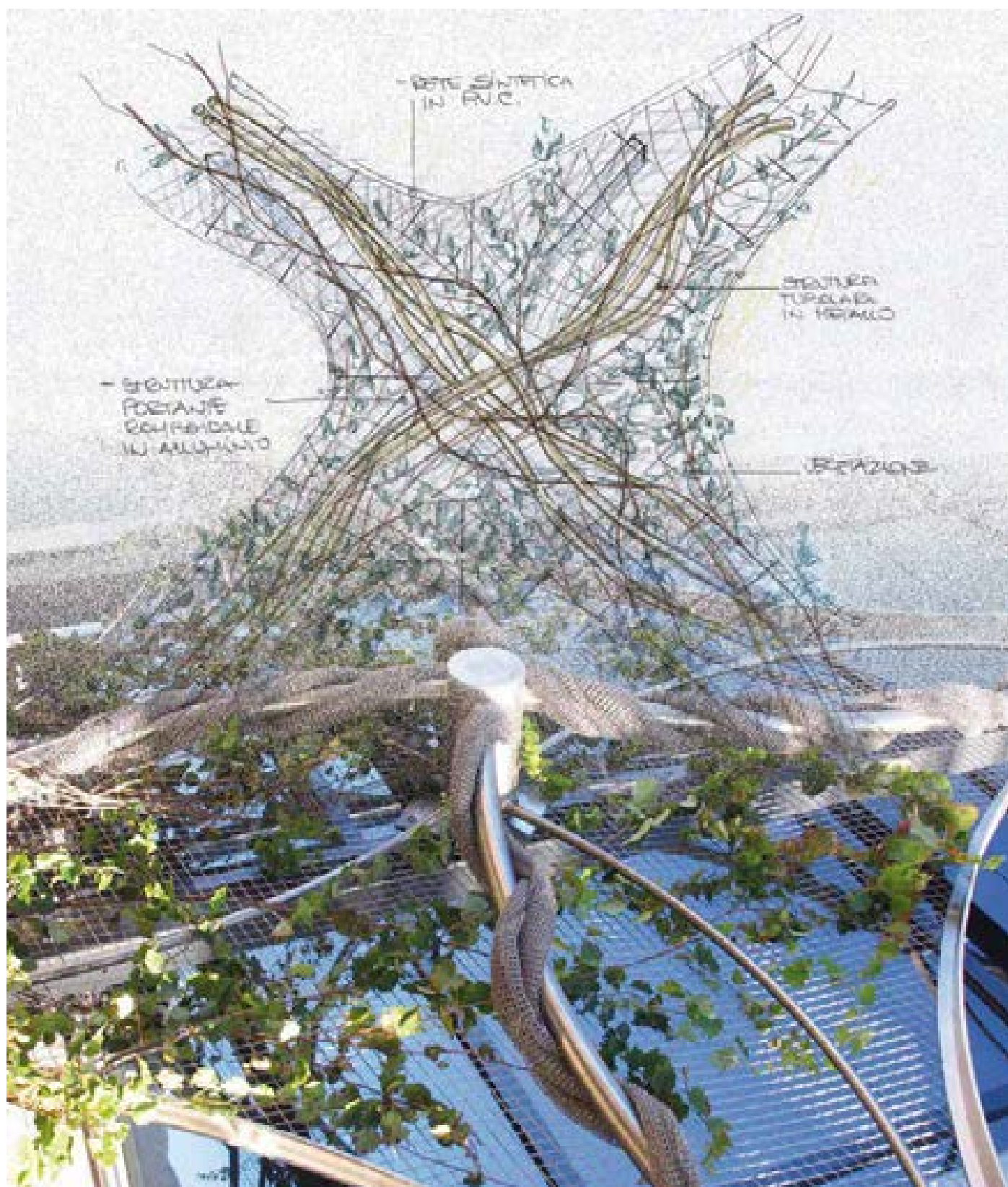


primo piano/first floor

0 5

a sinistra e sopra/ left and above: planimetria e schizzi di dettaglio del rivestimento della scala in acciaio/ site plan and details sketches of the steel cover of the staircase

## Asilo presso GE Oil & Gas- Nuovo Pignone, Firenze



52

53

sopra/ above: concept dei tralci metallici che sostengono la vite canadese sulle facciate dell'asilo/ concept drawing of the metal branches supporting the Porcelain Berry on the nursery façade



**Progetto/project:** Asilo ed uffici/nursery and offices  
**Anno/year:** 2007  
**Ubicazione/place:** Firenze  
**Progetto Architettonico/architectural design:**  
 Pierattelli Architetture  
**Committente/client:** GE Oil&Gas – Nuovo Pignone  
**Superficie complessiva intervento/gross area:**  
 3250mq/sqm



Il nuovo edificio dell'Asilo di GE Oil & Gas - Nuovo Pignone avrà una forma ogivale, con un'ampia corte interna. Al piano terra si troverà l'asilo, mentre i due piani superiori ospiteranno uffici e la grande terrazza di copertura. Il progetto è improntato al risparmio energetico, integrando architettura ed elementi naturali. I volumi dell'edificio saranno avvolti da una pelle di vegetazione che servirà ad ottenere nei mesi estivi un elevato contenimento energetico. La facciata sarà parzialmente coperta dalla vite canadese che si allungherà su tralci metallici forgiati in modo da consentirne il naturale sviluppo. Durante primavera ed estate, le facciate continue dell'edificio saranno protette dall'irraggiamento solare dalle foglie verdi. In autunno le foglie cadranno, tingendo l'edificio di rosso e favorendo il massimo irraggiamento del sole, che mitigherà la temperatura interna e diminuirà il fabbisogno dell'illuminazione artificiale. Nei mesi invernali, sarà possibile avere la visione più artistica dell'edificio, in quanto saranno visibili i tralci metallici che sostengono la vite canadese.

**Nursery Building** The new Nursery building of GE Oil & Gas - Nuovo Pignone will have an ogival shape, with a large internal courtyard. On the ground floor, there will be a nursery school, whereas the two upper floors will house offices and the large roof terrace. The project is based on energy saving by integrating architecture and natural elements. The exterior of the building will be wrapped in a skin of vegetation to achieve high energy containment in the summer months. The façade will be partially covered in Porcelain Berry, which will grow out on forged metal branches in order to allow it to spread naturally. In the spring and summer, the curtain walls of the building will be protected from solar radiation by the green leaves. In the autumn, the leaves will fall, colouring the building in red and favouring maximum sun radiation, thus mitigating the internal temperature and reducing the need for artificial lighting. In the winter months, the more artistic look of the building will be noticeable, since the metal branches supporting the Porcelain Berry will become visible.

*pagina precedente/ previous page:* uno dei tralci metallici che sostengono la vite canadese sulle facciate dell'asilo/  
*one of the metal branches supporting the Porcelain Berry on the nursery façade*

*sopra a destra/ above right:* render 3D della vista esterna dell'asilo/  
*3D rendering pictures of the nursery*