



Trasparenza didattica

Scuola materna a Sinalunga, Siena

foto di/photos by Pietro Savorelli

Educational transparency Wedged between slices of well-established property, in an area of extremely sharp gradient where stretches of countryside insinuate themselves into the upper part of the city, the building slots into the slope while spreading out and clinging onto it. From a design point of view, the new school is conceived as a pure and elemental square shape, arranged around a green central courtyard. A series of height differences and intervals shapes the structure and delineates the various parts which make up the whole: canteen, teachers' area, corridors, classrooms, laboratories. The various departments are anchored to the functional service passage, made entirely of glass, which aspires to be a transitional element between the green courtyard and the architectural structure; large windows give a constant perceptual sense of the outdoors. The only two-storied section, the school hall is an "extraneous" element in the parallelepiped building, but by drifting above it in this way it highlights its function, moving away from the strictly school-based and towards the idea of a public venue, framing the landscape like a telescope and becoming a brightly-lit lantern at night.

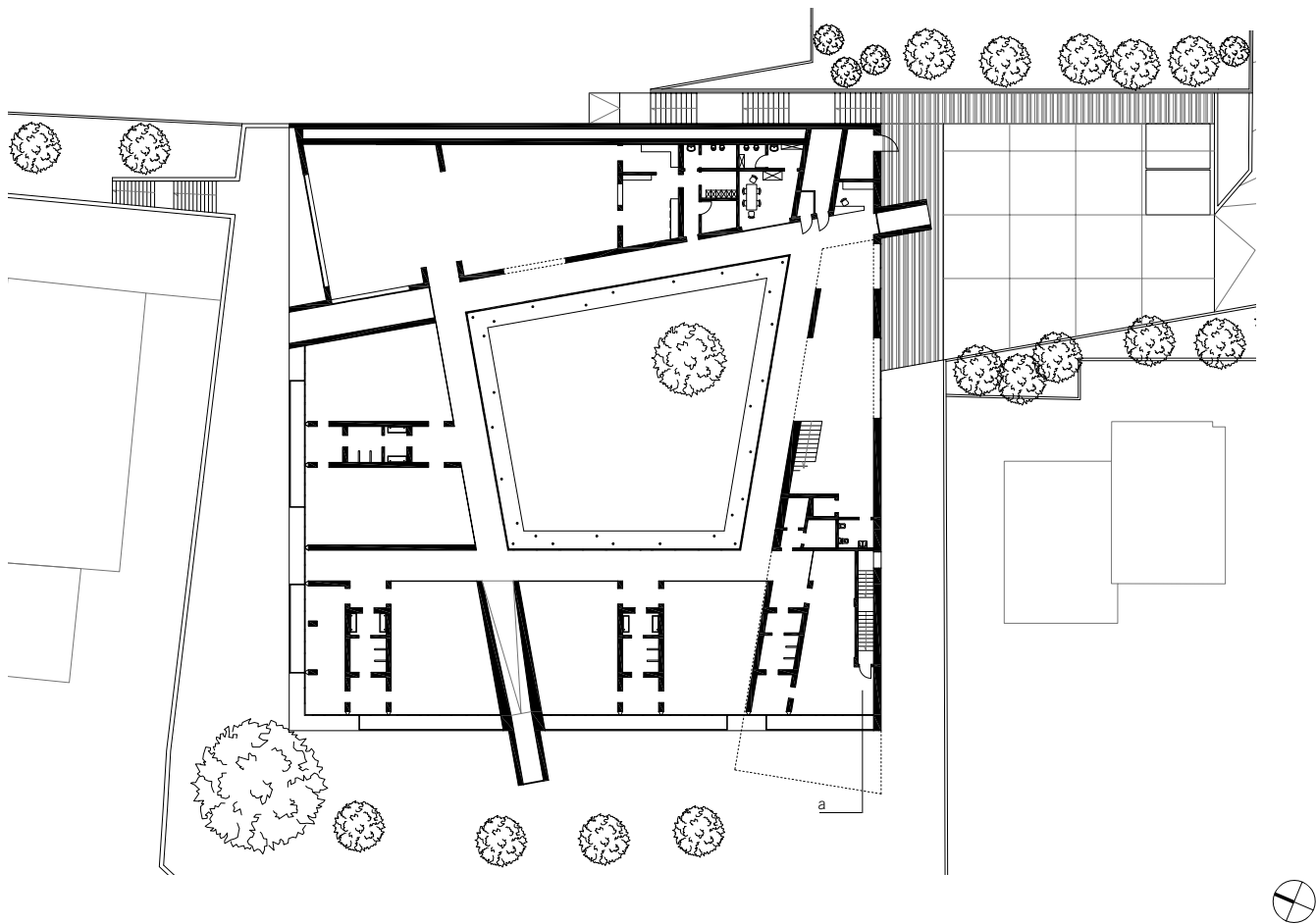
Incuneata tra brani di edificato consolidato, in un'area caratterizzata da un dislivello estremamente pronunciato in cui tratti di paesaggio fluido si insinuano nella parte alta della città, la struttura si incastra nel pendio e al tempo stesso vi si distende ancorandosi ad esso. Da un punto di vista compositivo la nuova scuola è concepita come una forma quadrata pura ed elementare che si dispone intorno alla corte centrale verde e con un lavoro di intagli e cambi di altezze è scolpita andando a delineare al suo interno le varie funzioni di cui si compone: mensa, servizi per il corpo docente, corridoi di collegamento, aule, laboratori.

All'anello distributivo interamente vetrato, luogo distributivo e funzionale che aspira a diventare elemento di transizione tra il chiostro verde e il sistema architettonico, sono ancorate le varie sezioni con le ampie vetrate in costante rapporto percettivo con l'esterno.

L'unico volume a due livelli, la sala polifunzionale, è elemento "estraneo" al parallelepipedo ma slittando su di esso va in questo modo a delineare una funzione svincolata dall'uso prettamente scolastico andando a definirsi come luogo pubblico che inquadra come un cannocchiale il paesaggio e si trasforma la sera in una lanterna luminosa.



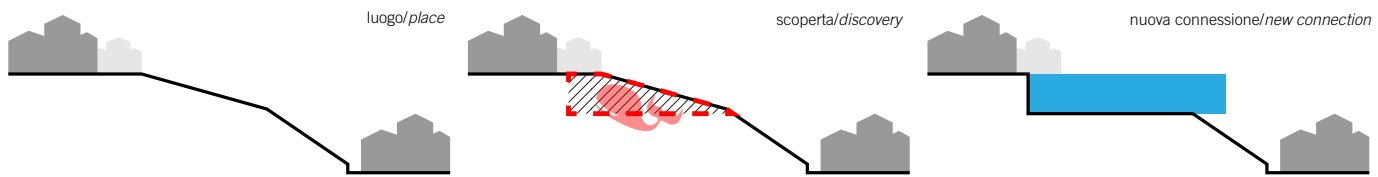
in apertura: vista serale della sala polivalente/opening page: evening view of the multifunctional hall



pianta piano terra/ground floor plan

0 10m





[SITingegneria]

La Società SITingegneria opera con competenze disciplinari in diversi settori dell'ingegneria per soddisfare l'esigenza di una gestione e progettazione integrata di ogni commessa. Ha maturato significative esperienze nel campo dell'ingegneria delle strutture, nel recupero ed il consolidamento di edifici. Nell'ingegneria idraulica per la costruzione e gestione di strutture connesse all'utilizzo delle risorse idriche, nell'ingegneria degli impianti civili ed industriali, in particolare degli impianti termici, elettrici e delle verifiche di dispersione energetica. Si occupa anche di gestione delle risorse energetiche, con particolare attenzione alla compatibilità ambientale e di sostenibilità dello sviluppo.

[SITingegneria]

The Company SITingegneria operates with disciplinary expertise in various fields of engineering to meet the need for integrated planning and management of each contract. The Company has significant experience in the field of engineering structures, in the recovery and consolidation of buildings. In hydraulic engineering for the construction and management of structures related to the use of water resources, engineering of civil and industrial installations, including installations thermal, electrical and verification of energy loss. It also deals with management of energy resources, with particular attention to environmental compatibility and sustainability of development.

SITINGEGNERIA

SITingegneria

Strada di Busseto, 18 53100 Siena
 tel/fax +39 0577 47463
 info@sitingegneria.it
 www.sitingegneria.it

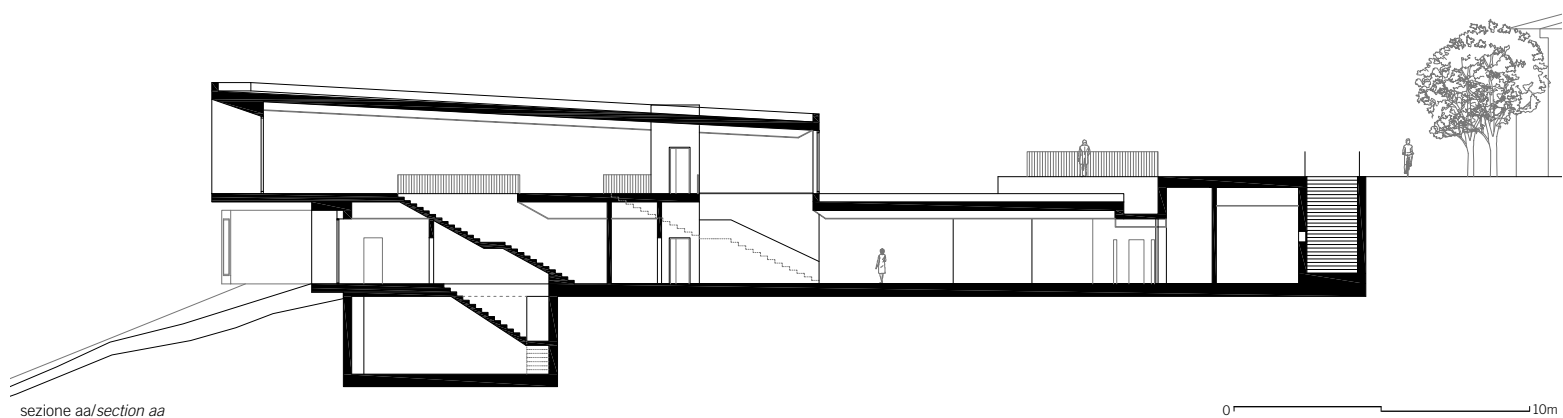


a sinistra: la sala multifunzionale e la corte interna/left: the mixed-use hall and the inner courtyard

in alto: schema concettuale di progetto/above: design concept diagram

a destra: vista del rivestimento traslucido della sala multifunzionale/right: view of the translucent cladding of the mixed-use hall

nome progetto/project name Scuola materna di Sinalunga/*Nursery school of Sinalunga*
progetto architettonico/architectural design Studio di Architettura Andrea Milani
progetto strutturale/structural design SIT Ingegneria
progetto impiantistico/systems engineering Studio Tecnico Lenzi
illuminazione/lighting Lumen
impresa/contractor Effegi Italia
committente/client Comune di Sinalunga
luogo/place Sinalunga (SI)
superficie/area 1800 mq/sqm
data progetto/project date 2010-2013
foto/photos Pietro Savorelli





sopra: vista della corte dall'anello distributivo/above: view
of the courtyard from the inner service corridor
sotto e pagine seguenti: viste notturne della scuola/below
and following pages: nocturnal views of the school





