

PIZZA E CUCINA  
ATLETICO  
FARINA





# Atletico Farina

Studio GUM (Valentina Giampiccolo, Giuseppe Minaldi)

**Ristorante Atletico Farina, Marina di ragusa 2016**

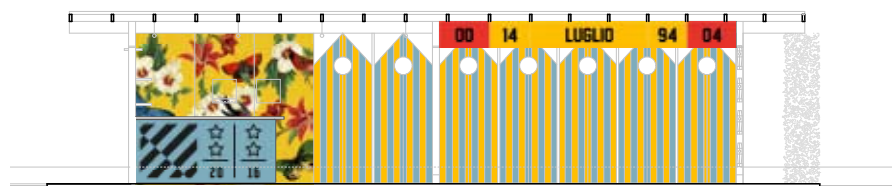
*Collaboratori/ collaborators*

Marco Scebba, Nunzio Andrea Zago

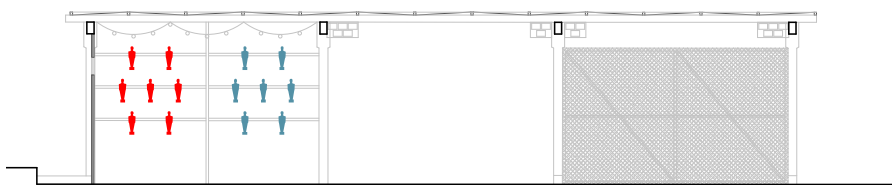
testo a cura di/text by studio GUM  
foto di/photos by Emanuela Minaldi

**Atletico Farina.** The AF is the restaurant of a 90's Hotel very close from the seaside, in Marina di Ragusa. The low budget project is aimed to limit the interventions, exploiting the preexistences and focusing on a strong idea, a new idea of the locality born from the close collaboration between GUM studio and COPY graphic studio. The inspiration is into the sports world that becomes background, quote and soundtrack without being serious. The esuberance of Atletico combines with Farina. Among these two archetypes, the old school football and the good flour, it was designed a welcoming, playfull, well-groomed meeting place, free from useless design. The preexistences are under a wooden canopy with a terrace and a bar near the pool. The covered place was divided in three areas, the smallest one identified as the locker rooms, the central one as the playground e the area close to swimming pool, as the sport bar. On the existing floors have been applied walkable paints of different colors to visually distinguish the areas. The two longitudinal sides, in front of the entrance, were released free. Transversely, in order to screening the restaurant from the Hotel and the swimming pool, MDF printed panels are placed that in the smallest area represent the numbered counters, in the central area a picture of the Napoli football team with Diego A. Maradona and in the bar area an Hawaiian panel with a small swivel window to serve cocktails in the pool. It's possible to access to the swimming pool through a series of two-opening doors in the shape of bathing-rooms with portholes. The bar has been readapted and is brillantly personalized. In the same area a playfull installation plays a giant biliard with wooden swing players. The furniture and lighting selection contributes to further characterizing the areas: social benches and tables with "turtle" lamps mounted on metal rails in the stands area, square tables and quartz assembled as a stadium lighting for the central part, finally stools leisurely meal and comfortable sofas under a series of lights in the bar sport area. On the terrace, a metal tower structure welcomes the lighting and the planters for the green e supports the giant metal letters of AF, visible from the street. The smaller letters are mounted above the cabine-shaped iron door at the entrance of the restaurant. Concrete as cheerfulness, neither folkloric neither fashionable where it warm up each other with moderation, you eat intelligently and you're carefree enjoy together.

L'AF è il ristorante di un Hotel anni '90 a due passi dal mare, a Marina di Ragusa. Il progetto a ridotto budget è volto a limitare gli interventi di nuova realizzazione, sfruttando le preesistenze e puntando su un'idea forte, una nuova idea di locale nata dalla stretta collaborazione tra studio GUM e lo studio grafico COPYstudio. L'ispirazione è il mondo dello sport che si fa sfondo, citazione e colonna sonora senza prendersi del tutto sul serio. L'esuberanza di Atletico si coniuga con Farina. Tra questi due archetipi, il calcio vecchia maniera e la buona farina, è stato ideato un luogo d'incontro accogliente, ludico, curato e liberato dal design inutile. Le preesistenze sono una tettoia di legno con bar vicino la piscina e una terrazza. L'area coperta dalla tettoia è stata suddivisa in tre aree, la più piccola identificata con gli spogliatoi, la centrale con il campo da gioco e quella vicino la piscina con il bar sport. Sui pavimenti preesistenti sono state applicate vernici calpestabili di diverso colore per distinguere visivamente le aree. In alzato i due lati longitudinali, frontali all'ingresso, sono stati lasciati liberi. Trasversalmente, allo scopo di schermare il ristorante dall'Hotel e dalla piscina, sono stati apposti dei pannelli di MDF stampato che nell'area più piccola raffigurano gli spalti numerati, nell'area centrale una fotografia della squadra del Napoli con Diego Armando Maradona e nell'area bar un pannello Hawaiiiano con una piccola finestra girevole per servire i cocktail in piscina. Si accede alla piscina tramite una serie di porte a due ante a forma di cabina balneare con oblò. Il bar è stato riadattato e anch'esso vivacemente personalizzato. Nella stessa area una ludica installazione riproduce un biliardino gigante con giocatori girevoli di legno. La selezione degli arredi e dell'illuminazione contribuisce a caratterizzare ulteriormente le aree: panche e tavoli sociali con lampade a tartaruga montate su binari metallici nell'area spalti, tavoli quadrati e quarzine assemblate come l'illuminazione da stadio per la parte centrale e infine sgabelli per un pasto fugace e comodi divani sotto catenarie di luci nella zona del bar sport. In terrazza una struttura metallica a torre accoglie l'illuminazione e le fioriere per il verde e sorregge le lettere metalliche giganti dell'AF, visibili a distanza dalla strada. Le stesse lettere, più piccole, sono montate sopra la porta di ferro a forma di cabine all'ingresso del ristorante. Concreto come l'allegria, né folkloristico né modaiolo dove ci si accalora con moderazione, si mangia in modo intelligente e insieme si scherza spensierati.



sezione con dettaglio grafiche/ section with graphic detail



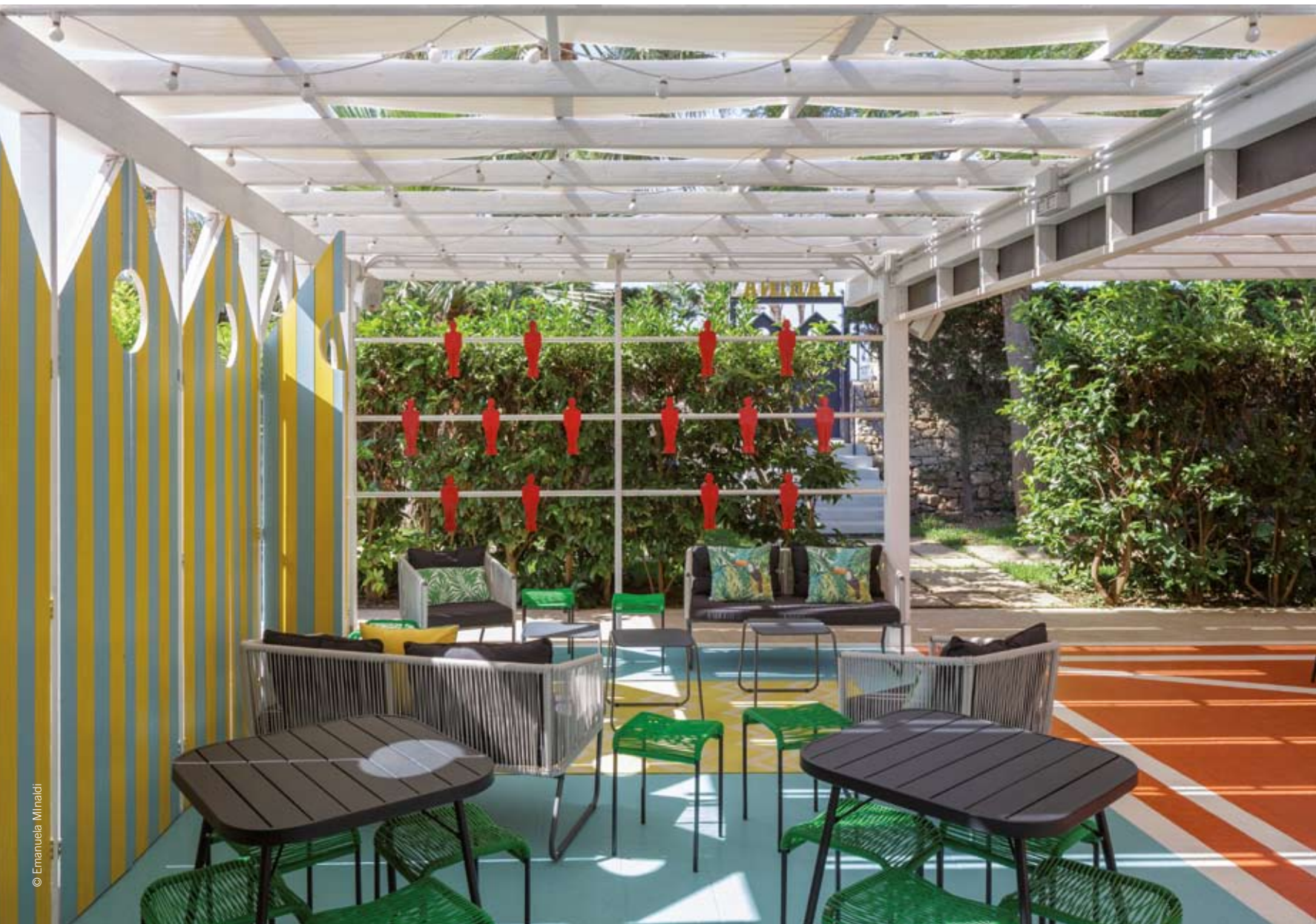
sezione con dettaglio grafiche/ section with graphic detail



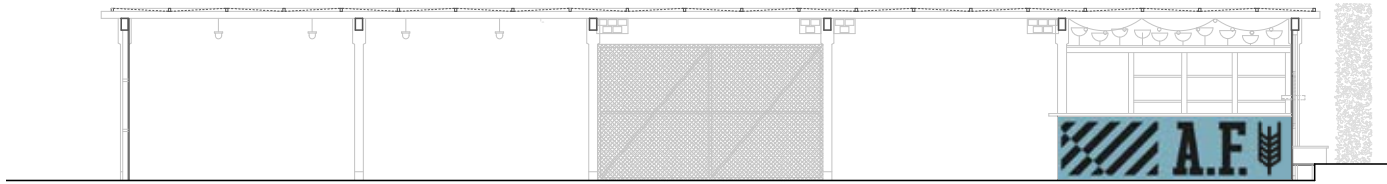


© Emanuela Minaldi

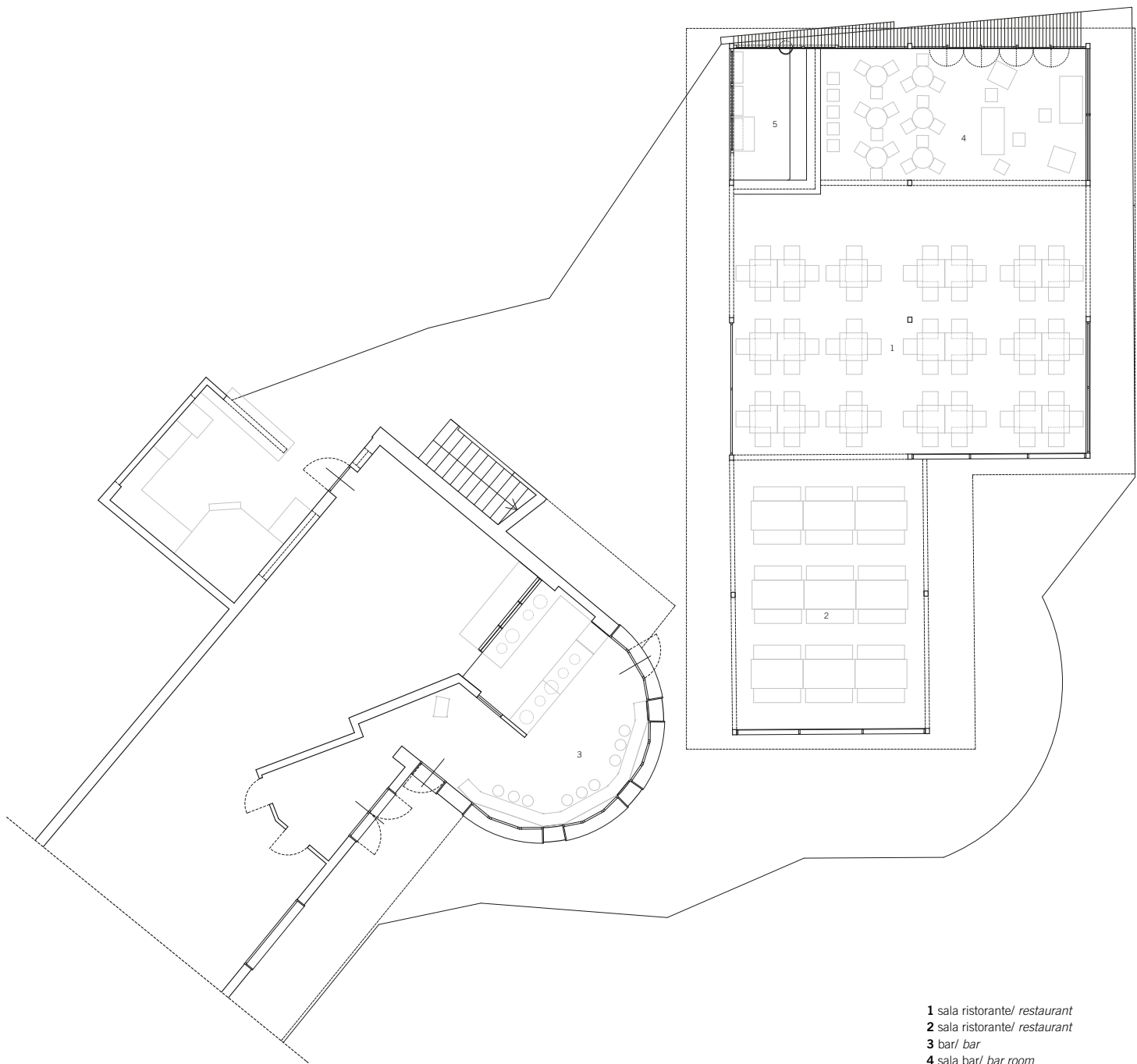
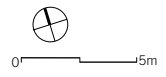
a sinistra, in alto e in basso left, above and down: Vista interna del ristorante / Internal restaurant view



© Emanuela Minaldi



sezione con dettaglio grafiche/ section with graphic detail



pianta piano terra/ ground plan

- 1 sala ristorante/ restaurant
- 2 sala ristorante/ restaurant
- 3 bar/ bar
- 4 sala bar/ bar room
- 5 bancone bar/ counter bar

