

nome progetto/project name Community Centre
progetto/design and process architects
Dorte Mandrup Arkitekter ApS
committente/client Freja Ejendomme A/S
contractor chiavi in mano/turn key contractor
N. H. Hansen og Søn A/S
strutture/engineer, construction Jørgen Nielsen A/S
impianti/engineer, electricity and plumbing
Jens-Peter Madsen ApS
sistemazioni esterne/landscape Svend Kierkegaard A/S
luogo/address Robinievej 202, 2620 Albertslund
fine lavori/completion June 2009
superficie realizzata/extent 408 mq/sqm
superficie lotto/plot 875 mq/sqm
www.dortemandrup.dk



Trasparenze

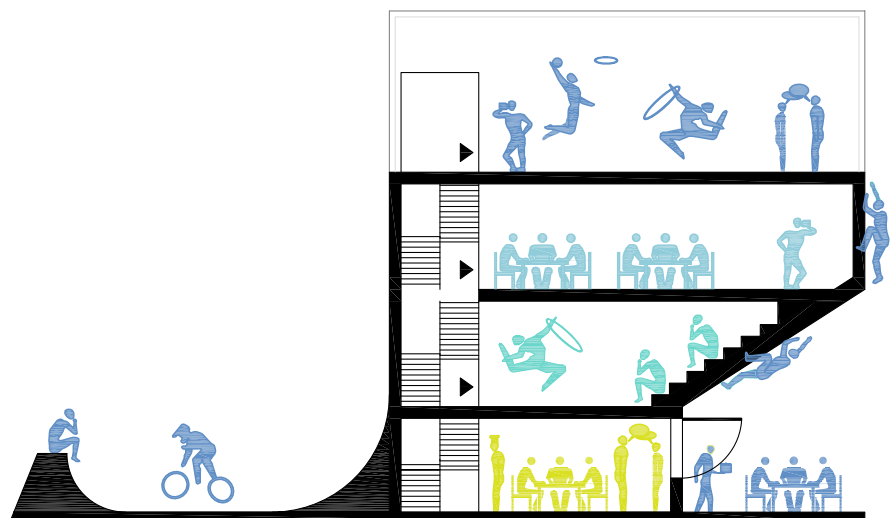
Dorte Mandrup Arkitekter ApS, Community Centre Herstedlund

di/by Lapo Muratore
foto di/photos by Adam Moerk

Il Community Centre Herstedlund rappresenta una struttura per attività collettive in una nuova zona residenziale che ospita circa 600 famiglie. È un centro culturale gestito dagli stessi utilizzatori che può essere vissuto da molteplici fruitori allo stesso tempo. Una rampa da skateboard si appoggia a una parete esterna mentre un'altra è attrezzata per l'arrampicata artificiale. La cucina del piano terra è connessa con l'area esterna per il barbecue e il pic-nic. In estate la cucina è il cuore degli eventi all'esterno; in inverno invece può essere utilizzata come una cucina di supporto per gli eventi privati che si svolgono nella zona, oltre a quelli che avvengono nell'edificio. Lo spazio Performance al primo piano dilata la sagoma dell'edificio aggiungendo al volume una gradonata per gli spettatori; la parete inclinata verso l'esterno enfatizza lo spazio scenico. Lo spazio polivalente al secondo piano è il più ampio e può funzionare indipendentemente dagli altri piani. La terrazza in copertura ha accesso diretto dalla scala principale e dall'ascensore. Qui si trova uno spazio racchiuso per giocare a palla. Le facciate cieche sono realizzate con pannelli sandwich autoportanti in acciaio. I pannelli vetrati sono realizzati con vetri termici con telai in alluminio/legno. Il rivestimento esterno è risolto con una combinazione di lastre in alluminio anodizzato microforato e pieno. Il progetto risponde alle specifiche Tier 2 Energy, e utilizza diversi sistemi eco-compatibili come i pannelli solari sulla copertura delle scale in combinazione con il riscaldamento del suolo o i sistemi di ventilazione differenziati.

66

67

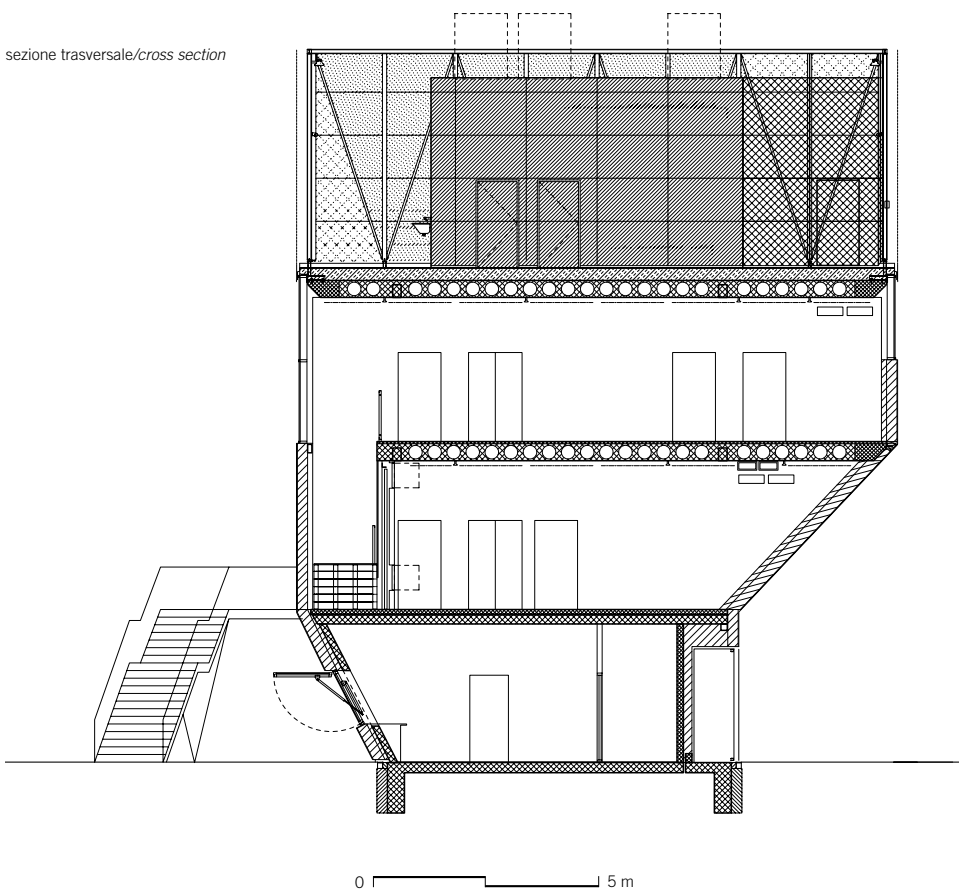




sopra: spazio polivalente
above: multipurpose space

in apertura: facciata principale
opening page: main façade

sezione trasversale/cross section



Transparencies Community Centre Herstedlund provides the framework for joint activities for a new residential area, housing approximately 600 families. It will be a local user-driven house of culture where it is possible for multiple independent users to use the building at the same time.

A skateboard ramp climbs the wall on one side, mountaineering wall on the other and through a hatch in the wall the indoor kitchen is connected to an outdoor barbequing area and eating facilities. In summer time, the kitchen is the heart of outdoor events. In the winter the kitchen could also be used as a satellite kitchen for private events in the settlement in addition to events in the building. The Performance Space on the first floor extends the building's layout by adding a staircase for audience to the volume. The walls lean out and emphasize a stage floor. The multipurpose space on the second floor can function independently of the other floors and it is the largest common space in the building. The Roof terrace on the third floor has direct access from the main staircase and lift and contains a small enclosed court yard for ball playing. The closed façades are self-supporting sandwich elements in steel. Glass panels consist of energy glass with wood/alu-frames. External cladding is carried out in a combination of solid or perforated anodized aluminium plates. The project meets the Tier 2 Energy and has several environmental initiatives included solar panels on top of the staircases in combination with soil heating and differential ventilation principles, for examples.

