



Ricucitura urbana

Parcheggio multipiano - Ex caserma San Martino, Ancona

Urban Sewing. Multi-storey car park - Former barracks San Martino, Ancona The project for the new multi-storey car park offers strategic solutions for the integration of the same with the former San Martino Barracks. The project area, which extends for about 858 square meters on the ground, will see the dialogue between both public and private functions, pay car parks and public premises managed by the administrations. The new public functions will occupy the premises of the Ex Caserma San Martino, more precisely the premises belonging to the building on Via G. Oberdan and part of the premises of the factory cover on the corner of Via G. Oberdane and Via Dei Torrioni. The premises of the Ex Barracks will, in fact, become accessible to all by offering premises for use by the citizen such as associations, meeting rooms for young and old people. The area for public use will be 13.4% of the intervention area, totalling about 345 square meters of public space divided into three levels (as in the current configuration), thus preserving the nature of the building.

Il progetto per il nuovo parcheggio multipiano offre soluzioni strategiche per l'integrazione dello stesso con la Ex Caserma San Martino. L'area di progetto, che si estende per circa 858 mq a terra, vedrà dialogare sia funzioni pubbliche che private, parcheggi a pagamento e locali pubblici gestiti dalle amministrazioni. Le nuove funzioni pubbliche, occuperanno i locali dell'Ex Caserma San Martino, più precisamente i locali appartenenti al corpo di fabbrica su Via G. Oberdan e una parte dei locali del copro di fabbrica ad angolo tra Via G. Oberdane e Via Dei Torrioni. I locali della Ex Caserma diventeranno di fatto accessibili a tutti offrendo locali ad uso per il cittadino come, associazionismo, locali di aggregazione per giovani e persone anziane. La superficie ad uso pubblico sarà il 13,4 % dell'area di intervento, totalizzando circa 345 mq di spazio pubblico suddiviso in tre livelli (come nella configurazione attuale), conservando così la natura dell'edificio.

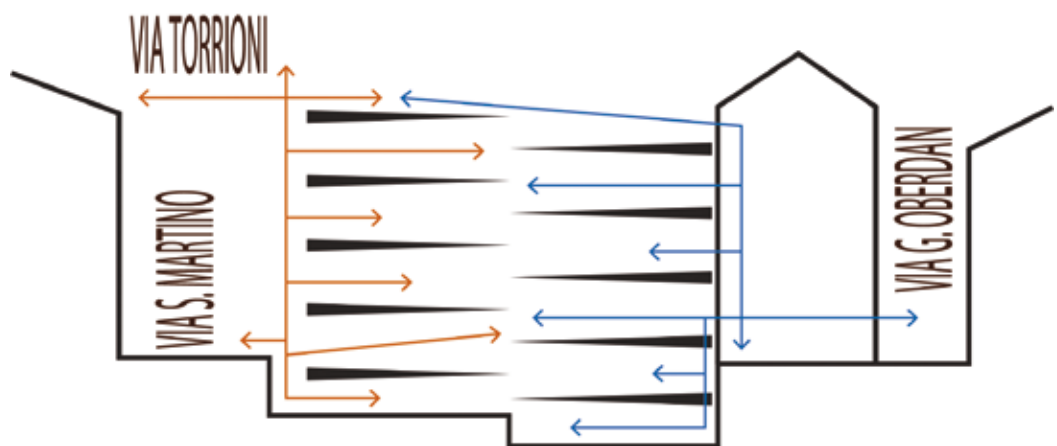


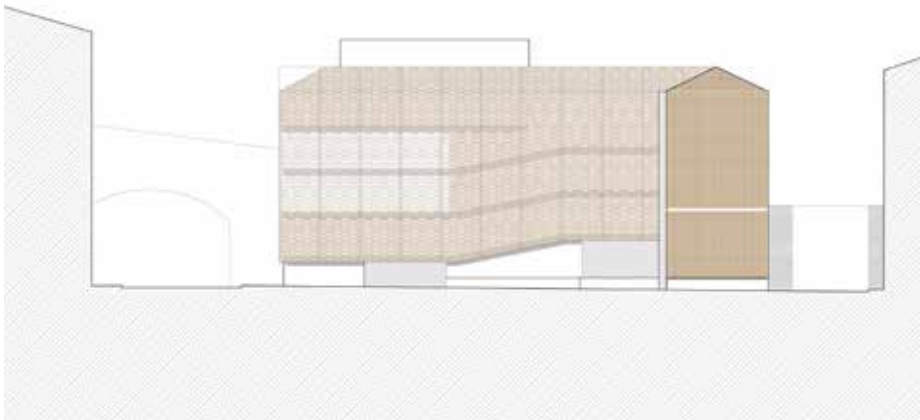
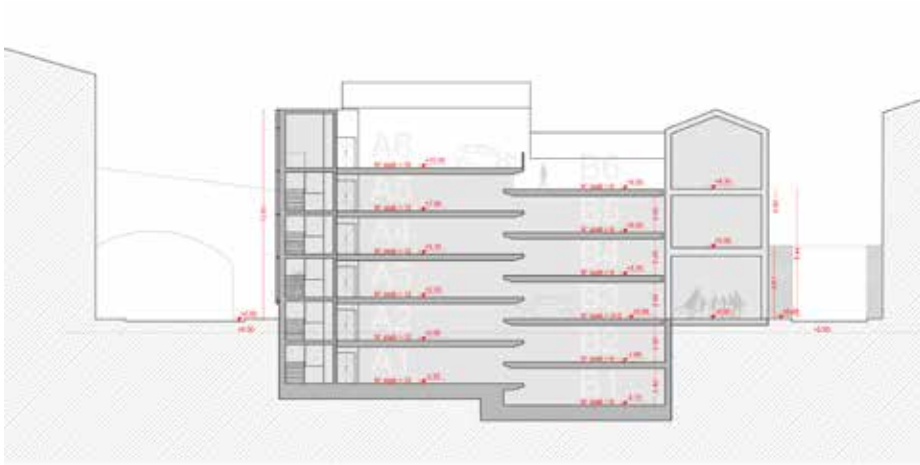




Il nuovo edificio a parcheggio conterrà diverse destinazioni d'uso attraverso parcheggi pubblici, privati, auto elettriche, terrazza eventi e funzioni pubbliche generali. Grazie alla diversificazione delle funzioni, si ipotizza un presidio sociale maggiorato che porterà ad un'opera di riqualificazione di massa ed estesa agli edifici circostanti, riqualificando l'intera area. Il recupero delle volumetrie dell'Ex Caserma San Martino consentirà un utilizzo più flessibile della struttura, avvicinandosi ai cittadini attraverso spazi a loro dedicati, con associazioni pubbliche e quant'altro ritenuto opportuno dalle amministrazioni. / The new parking building will contain different uses through public, private, electric car, event terrace and general public functions. Thanks to the diversification of the functions, it is hypothesized that an increased social presence will lead to a mass redevelopment and extended to the surrounding buildings, upgrading the entire area. The recovery of the former San Martino Barracks volumes will allow a more flexible use of the structure, bringing it closer to the citizens through spaces dedicated to them, with public associations and anything else deemed appropriate by the administrations.

Il parcheggio, insieme alle volumetrie mantenute dell'Ex Caserma San Martino, concorreranno ad una più ampia connessione pedonale dell'intorno. Di fatto oggi Via dei Torrioni e Via San Martino, separate dal forte dislivello, risultano poco connesse tra loro, ma grazie alle nuove connessioni interne all'edificio multipiano, si potrà facilmente superare il dislivello connettendo così le due strade. / The car park, together with the retained volumes of the former San Martino Barracks, will contribute to a wider pedestrian connection of the surrounding area. Today Via dei Torrioni and Via San Martino, separated by a steep difference in height, are not very well connected, but thanks to the new connections inside the multi-storey building, the difference in height can easily be overcome, thus connecting the two streets.





a sinistra/left: Vista fotorealistica parcheggio multipiano Via Torriani - nuovo spazio urbano verde / Photorealistic view of the Via Torriani multi-storey car park - new urban green space

Sezione Architettónica trasversale e Prospetto Architettónico Via San Martino / Architectural cross-section and architectural elevation Via San Martino

sotto/under: Vista fotorealistica parcheggio multipiano Via Torriani - recupero cortina muraria ex Caserma San Martino - nuovo spazio urbano verde / Photorealistic view of the multi-storey car park in Via Torriani - recovery of the former San Martino Barracks curtain wall - new urban green space

