



Casa Garibaldi

Studio GUM (Valentina Giampiccolo, Giuseppe Minaldi)

Casa Garibaldi, Catania 2012

Committente privato

testo a cura di/text by studio GUM
foto di/photos by Filippo Bamberghi

House Garibaldi. House Garibaldi born by the legend which tells about Garibaldi refugee for a short time in the secret attic of the house. Situated into the Catania historical center, during the 20 years of Fascism was the Chamber of Commerce, dance school until 80's and finally private residence of a young couple with two daughters. The house is developed on two levels: the noble floor with large salons and high decorated vaults, and a mezzanine floor which receives the sleeping area of the daughters and guests with their private services. The project distribution plan is circular: from the representation environments at the entrance, it's possible to access to a landlocked central room, a distribution heart which brings to all the private environments. From here, a metal sheet staircase brings to the mezzanine floor. The central room is connected to the kitchen, from which takes the natural light. The kitchen was made from the glass closure of a large terrace that overlooks on the inner court of the building. A private elevator allows a direct access to the kitchen through a second entrance. Into the central environments was used a light colored resin floor for a greater lighting. From the central room you can access to the master bedroom, with private toilet and funnel corridor which brings to the wardrobe, connected again to the central room. At the upper floor, the daughters room is connected to a little corridor leading to the guests room on one side and to the mezzanine overlooks on the entrance salon, to whom is connected by a wooden and steel metal staircase. The staircase fits into the space with formal and aesthetic rules, in balance with pre-existence. The intervention is aimed to preserve all the elements which formed the decorative and architectural system of the flat, without removing the film: so the inner doors, with their original brass writings, for the dark of the fixtures with their frames, for the vaults paintings and for the big circular wooden chandelier of the main salon, equipped with a winch for a simple cleaning and maintenance.

in apertura/ opening page: Filippo Bamberghi, vista interna dello studio/ Filippo Bamberghi, office inside view

Casa Garibaldinasce dalla leggenda che narra di un Garibaldi rifugiato per qualche tempo nella soffitta segreta della casa. Situata nel centro storico di Catania, ex Camera del Commercio durante il ventennio fascista, scuola di danza fino agli anni ottanta, infine residenza privata di una giovane coppia con due figlie. L'abitazione si sviluppa su due livelli: il piano nobile con ampi saloni e alte volte decorate e un piano soppalcato, che accoglie la zona notte delle figlie e degli ospiti con i rispettivi servizi privati. L'impianto distributivo di progetto è circolare: dagli ambienti di rappresentanza posti all'ingresso e tra essi collegati, si accede a una stanza centrale interclusa, cuore distributivo che conduce a tutti gli ambienti privati. Da qui, una scala di lamiera metallica conduce al piano soppalcato. La stanza centrale è collegata alla cucina, dalla quale prende la luce naturale. La cucina è stata ricavata dalla chiusura a vetri di un'ampia terrazza e si affaccia sulla corte interna del palazzo. Un ascensore privato permette un accesso diretto alla cucina tramite un secondo ingresso. Negli ambienti centrali è stato utilizzato un pavimento in resina di colore chiaro per una maggiore luminosità. Dalla stanza centrale si accede alla camera padronale, con bagno privato e corridoio a imbuto che conduce alla cabina armadio, collegata nuovamente alla stanza centrale. Al piano superiore, la camera delle figlie è collegata a un piccolo disimpegno che conduce da una parte alla camera degli ospiti e dall'altra al soppalco che si affaccia sul salone d'ingresso, al quale è collegato tramite una scala di ferro e legno. La scala s'inserisce nello spazio con rigore estetico e formale, in equilibrio con la preesistenza. L'intervento è volto alla conservazione di tutti gli elementi che hanno costituito nel tempo l'apparato decorativo e architettonico dell'immobile, senza rimuoverne la patina: così per le porte interne, con le rispettive scritte originali in ottone, per gli scuri degli infissi con le rispettive cornici, per le pitture delle volte e per il grande lampadario circolare di legno del salone principale, dotato di un argano per una semplice pulizia e manutenzione.

officine restauro s.r.l.

Officine restauro s.r.l.

P.zza Duomo 10 97100 Ragusa (RG)

Via Acradina 8 – 96100 Siracusa (SR)

www.officinerestauro.com

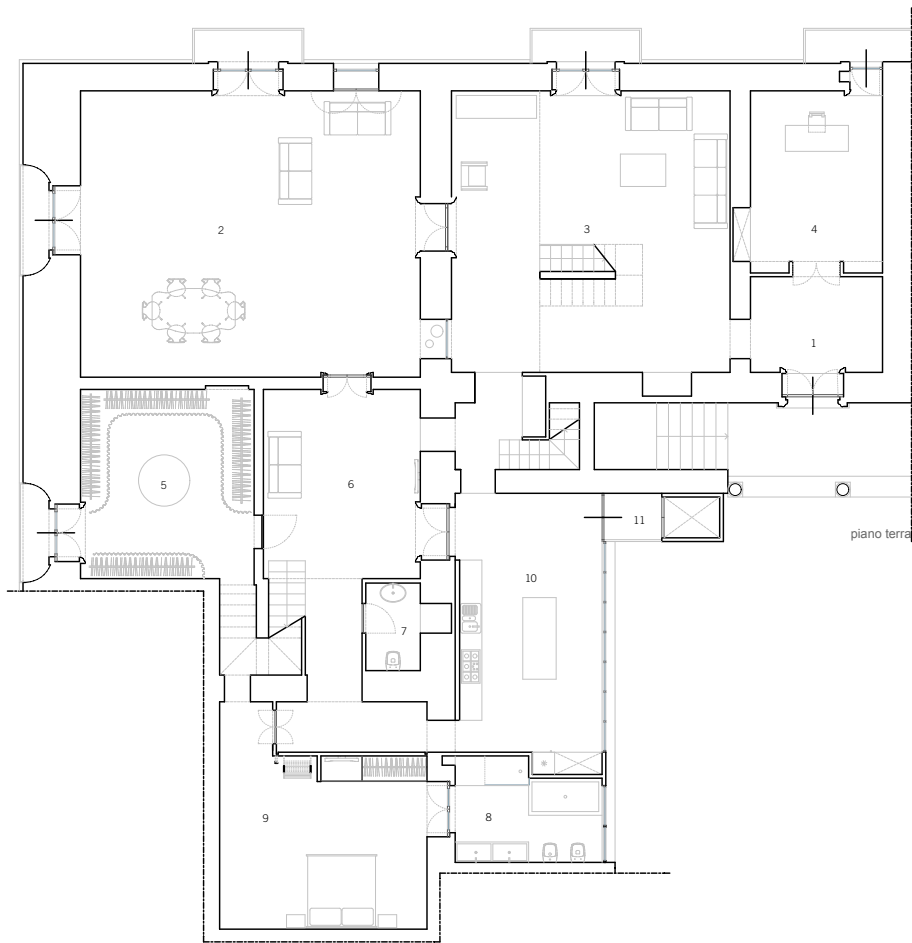
info@officinerestauro.com

Officine Restauro srl è stato fondato da un gruppo di professionisti inseriti da molteplici anni nel settore del restauro edile e specialistico per commesse in proprio, pubbliche e private; esso vanta un curriculum di lavori per un ammontare di venti milioni di euro. L'azienda, si avvale delle esperienze maturate dai suoi soci nel campo professionale della progettazione e direzione lavori, nel settore delle consulenze tecniche, nel campo delle analisi, della formulazione e della commercializzazione dei prodotti da costruzione e restauro e nella programmazione e gestione degli interventi di manutenzione e gestione degli immobili o dei complessi immobiliari. Le proposte si basano principalmente sull'utilizzo di prodotti/sistemi innovativi e basati su principi di bioedilizia.

Officine Restauro srl was founded by a group of professionals who have been working for many years in the field of building restoration and specialized for their own contracts, both public and private; it boasts a curriculum of works for a total amount of twenty million euros. The company makes use of the experience gained by its partners in the professional field of design and works management, in the field of technical consulting, in the field of analysis, formulation and marketing of construction and restoration products and in the planning and management of interventions maintenance and management of buildings or real estate complexes. The proposals are mainly based on the use of innovative products / systems based on green building principles.

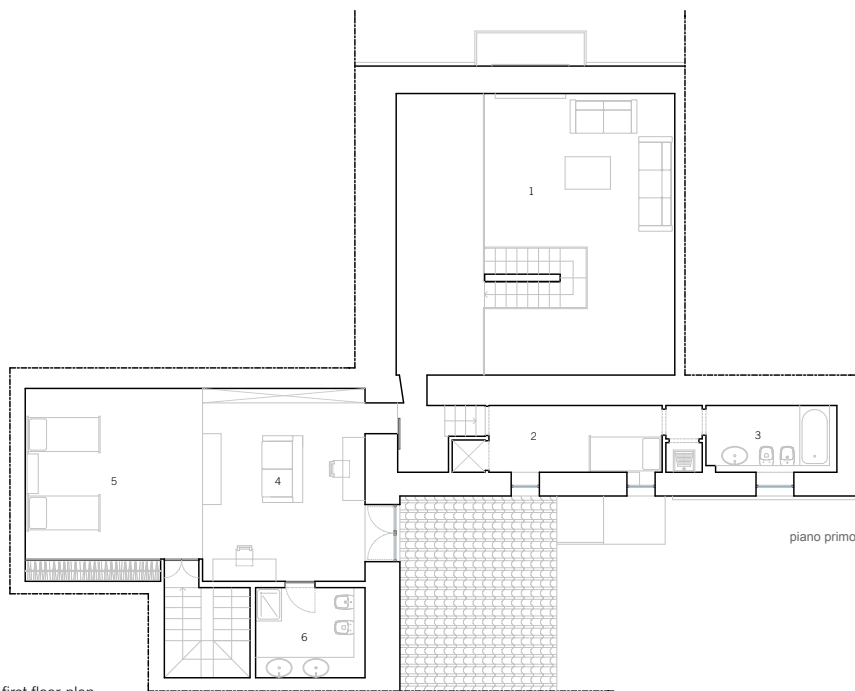
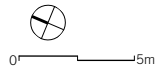
92

93



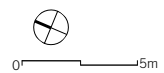
pianta piano terra/ ground floor plan

- 1 ingresso/ entrance
- 2 sala/ sitting room
- 3 living/ living room
- 4 studio/ study
- 5 guardaroba/ wardrobe
- 6 disimpegno/ hallway
- 7 bagno/ bathroom
- 8 bagno/ bathroom
- 9 camera principale/ principal bedroom
- 10 cucina/ kitchen
- 11 ingresso secondario/ secondary entrance



pianta piano primo/ first floor plan

- 1 soppalco/ living room
- 2 camera ospiti/ bathroom
- 3 bagno/ bathroom
- 4 studio/ study
- 5 camera da letto/ bedroom
- 6 bagni/ bathrooms



a destra/ right: Filippo Bamberghi, vista interna dello studio/ Filippo Bamberghi, office inside view

