



Eye catching

Tabanlıoğlu Architects, Dogan Media Center a Ankara

testo di/text by Veronica a Balutto
foto di/photos by Cemal Emden

The Dogan Media Centre is the headquarters for the television channels and newspapers that belong to one of the leading groups in Turkey; it serves as a base for interaction between the group's brands and as a highly effective resource. The building was developed in response to the site, whose right-angle layout called for a pure form. The basic design modules are a 4x4x4-meter cube and a 8x8x8-meter structural module. The faces of the main cube have been remodelled through the extrusion and subtraction of smaller cubes, which erode the underlying linearity of the form. Many ramifications and annexes project from the main volume; each section is devoted to a specific TV channel or periodical. The various units, studios and staff offices, manage to maintain their identity and unique character, while composing a homogeneous cluster that aims for overall unity. The modular structure, made of reinforced concrete, is seven stories high; each floor fits into an even grid, standing four meters high, with every two floors forming a cube. The pattern of staggered levels creates an alternating layout that includes many non-work spaces on the mezzanines. The intermediate floors are held up by a framework of beams and secondary columns made of steel, composing a well-connected structure. Inside the building, sightlines are filtered through different layers: the focal point at which all the angles intersect is the central lobby. Flanking the stairs that lead to the other floors are glass barriers with stainless steel handrails: this creates complete transparency. On

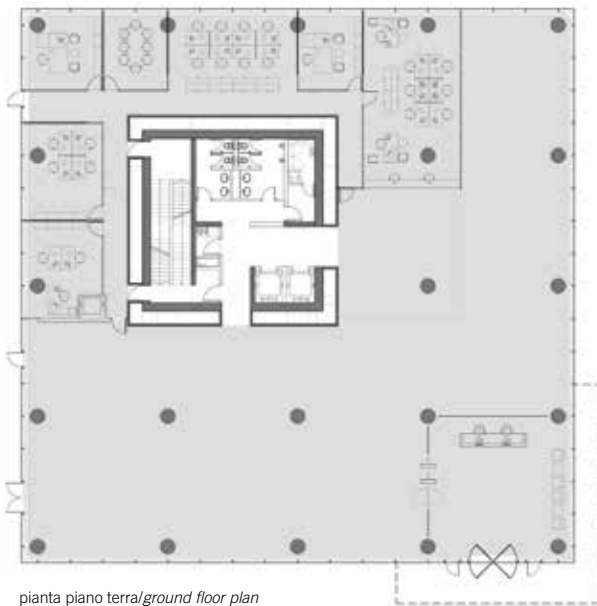
Il Dogan Media Centre, è la sede di canali televisivi e di varie testate di uno dei più importanti gruppi leader turchi e si propone come base di interazione tra i marchi del gruppo e risorsa di sicuro effetto. La costruzione si sviluppa in risposta al sito, che, data la forma ortogonale, richiedeva una forma pura. Il modulo progettuale base è un cubo di 4x4x4 metri, combinato con un modulo strutturale di 8x8x8 metri. Le facce del cubo principale sono state rimodellate tramite processo di estrusione e sottrazione di cubi di minori dimensioni che hanno eroso la linearità di base della forma. Dal volume principale spuntano numerose diramazioni e annessioni: ogni elemento è dedicato ad un canale televisivo o ad una testata giornalistica. Le varie unità, studi e uffici di operatori, riescono a mantenere il loro carattere di identità ed esclusività, componendo un agglomerato omogeneo che punta all'unità di insieme. La struttura modulare, costruita in cemento armato, raggiunge i 7 piani di altezza; ogni piano si sviluppa, all'interno di una maglia regolare, su 4 metri di altezza, ogni due piani si forma un cubo. Il gioco di piani sfalsati crea una struttura alternata che individua numerosi spazi extra operativi creati dai mezzanini. I piani intermedi sono supportati da un orditura di travi e colonne secondarie in acciaio a comporre una struttura ben legata. All'interno dell'edificio si percepiscono prospettive filtrate da diversi layers: punto focale di incrocio di tutte le angolazioni è l'atrio centrale. Intorno alle scale, i muri parapetto, realizzati in vetro con guida superiore in acciaio inox, contribuiscono a creare la trasparenza completa. All'ultimo piano si trovano le *vip lounge* ed una terrazza. I due piani sottostanti ospitano le sale per gli impianti tecnici, sala parrucchieri e *make-up* e, nel sottosuolo, i parcheggi interrati, nonché una cisterna che permette di irrigare in esterno con acqua di raccolta.

Il Dogan si presenta, infatti, come edificio *user-friendly*, di facile mantenimento. La *palette* cromatica delle finiture, interne ed esterne, è omogenea: prevalgono toni grigio scuro e ombreggiature sulle *nuances* dal nero al marrone; il tutto a creare un effetto cromatico ben bilanciato, innovativo ed elegante.

Una visibilità ben delineata per questa costruzione: ogni particolare è studiato ad arte per esaltare al massimo la resa architettonica; da ogni angolazione la prospettiva è di alto impatto visivo. Effetto potenziato dalla pelle dell'edificio che rievoca un ordito in rilievo infatti la lamiera traforata richiama simbolicamente l'alfabeto Braille, a sottolineare che la comunicazione, materia principale per la Dogan, è una disciplina che avvicina tutti. I pannelli metallici traforati filtrano la luce solare che entra nell'edificio, creando un *pattern* di chiaro scuri in continuo movimento. All'esterno completa il paesaggio un parcheggio a L, parallelo all'edificio.

Il Dogan, decisamente innovativo, rappresenta un elegante equilibrio tra ricerca formale ed innovazione.

a

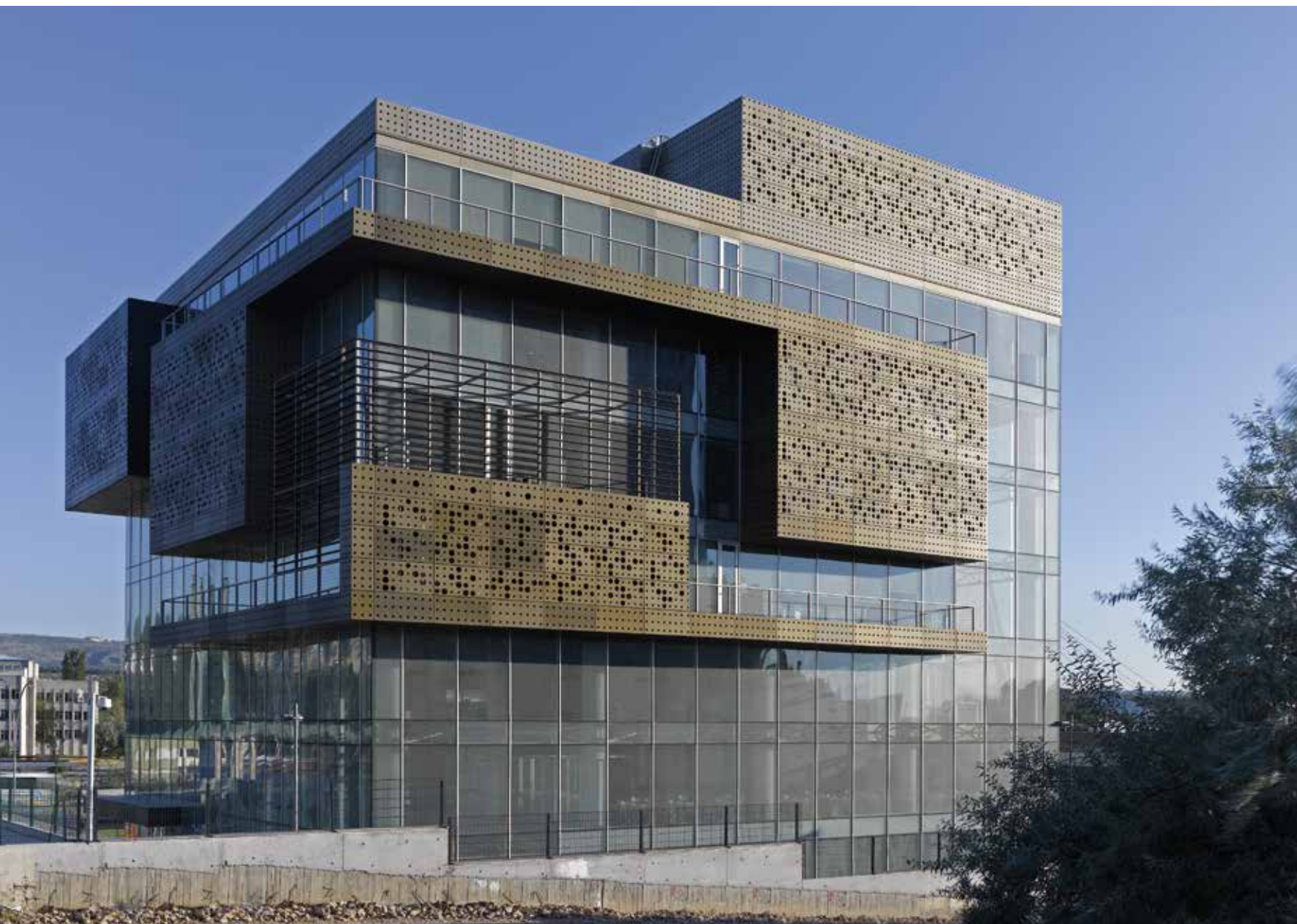


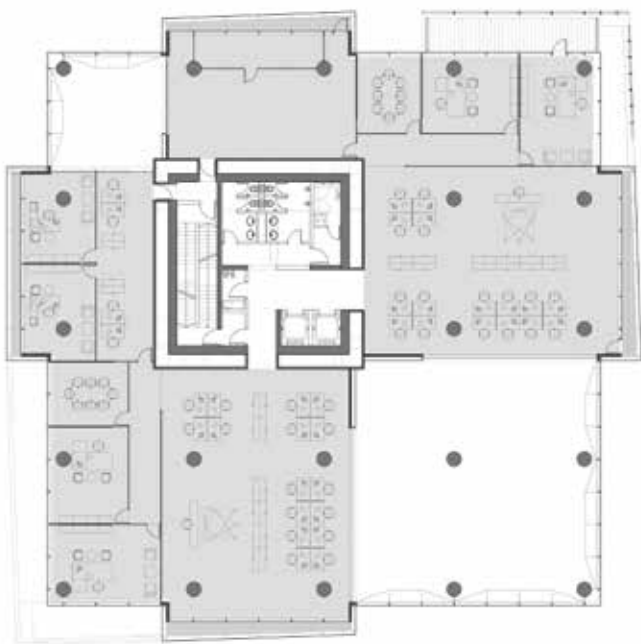
pianta piano terra/ground floor plan

0 10 m



pianta primo piano/first floor plan





pianta livello uffici/offices floor plan



pianta piano vip/vip floor plan



the top floor are the VIP lounge and an outdoor terrace with a view. The two levels in the base underneath house technical rooms for the plant systems, a salon, and underground, the parking garage, as well as a cistern that collects rain for watering the grounds.

The Dogan is a user-friendly, low-maintenance building. A uniform palette is used for the interior and exterior claddings: dark grey tones predominate, with darker nuances ranging from black to brown; this creates a well-balanced, innovative, elegant chromatic effect.

The visibility of this building is well-delineated: every detail has been carefully designed to set off the architectural result, which is visually striking from every angle. This effect is made stronger by the outer surface of the building, which evokes a textured weave. Made of perforated sheet metal, it symbolically refers to the Braille alphabet, highlighting the idea that communication – Dogan's raw material – is a field that brings everyone closer together. Perforated metal panels filter the sunlight that comes into the building, to create a constantly shifting pattern of light and shadow. Outside, an L-shaped parking lot parallel to the building rounds out the landscape.

A truly innovative project, the Dogan headquarters is an elegant balance of experimental form and innovation.

nome progetto/project name DMA – Dogan Media Center

progetto/project design Tabanlıoğlu Mimarlık – Melkan Gürsel & Murat Tabanlıoğlu

gruppo di progetto/project team Murat Cengiz, Çağrı Akay, Ozan Öztepe, Ali Eray

interni/interior design Tabanlıoğlu Architects

facciata/façade Emmer Pfenninger Partner AG

progetto illuminazione/architectural lighting

Studio Dinnebier

committente/client Ortadoğu Otomotiv ve Tic.A.Ş

luogo/place Ankara, Turchia

data progetto/design date 2006

inizio lavori/start 2007

fine lavori/completion 2008

superficie costruita/built area 4.299 mq/sqm

superficie lotto/site area 11.475 mq/sqm

www.tabanlıoğlu.com.tr

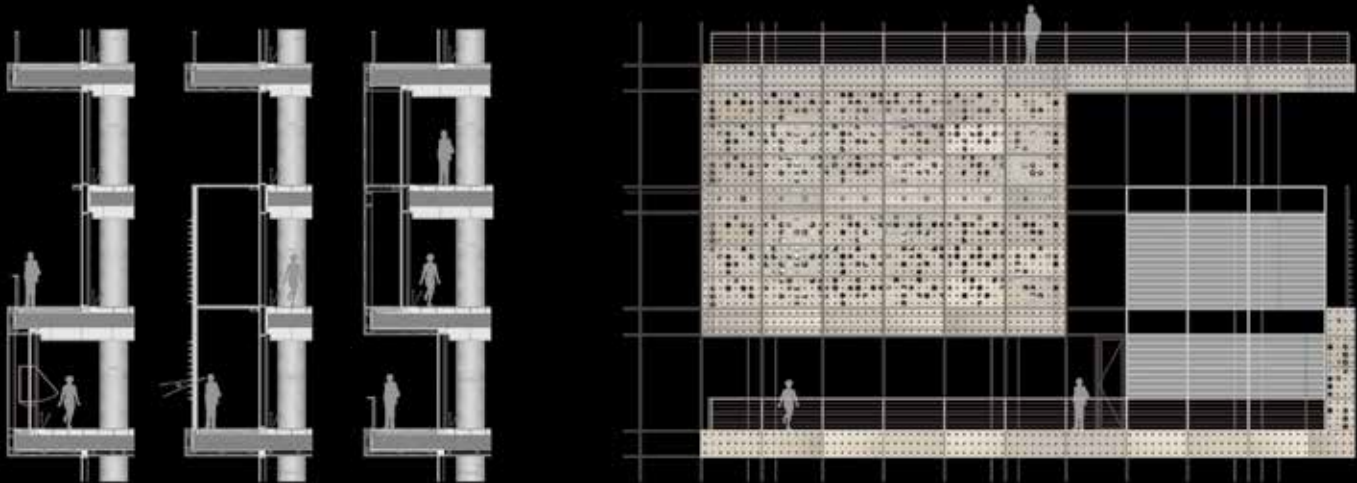
vista generale/general view

pagine seguenti: dettaglio della facciata composta da pannelli metallici traforati
following pages: detail of the façade made of perforated metal panels



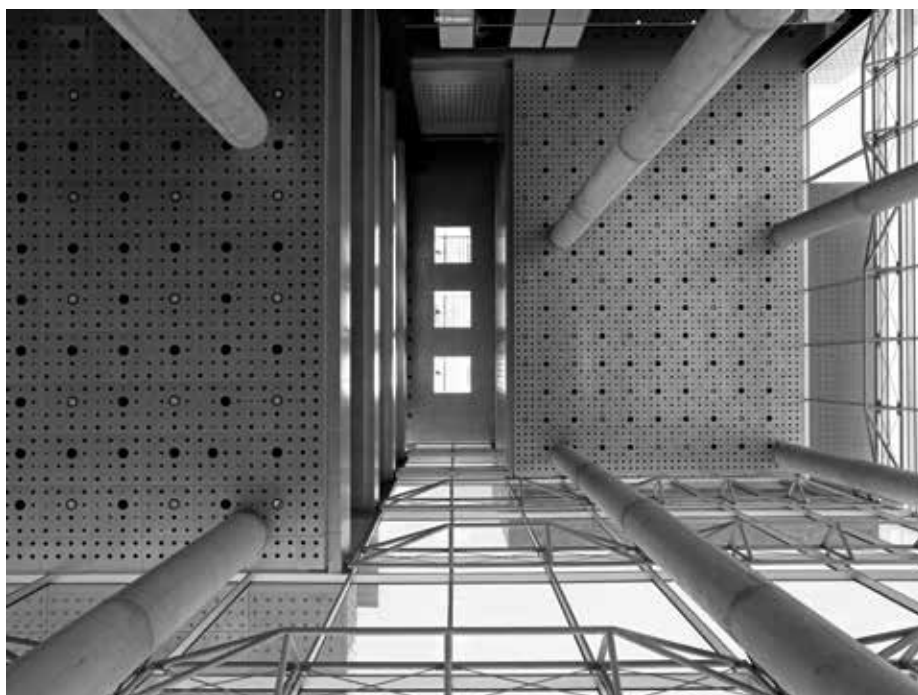
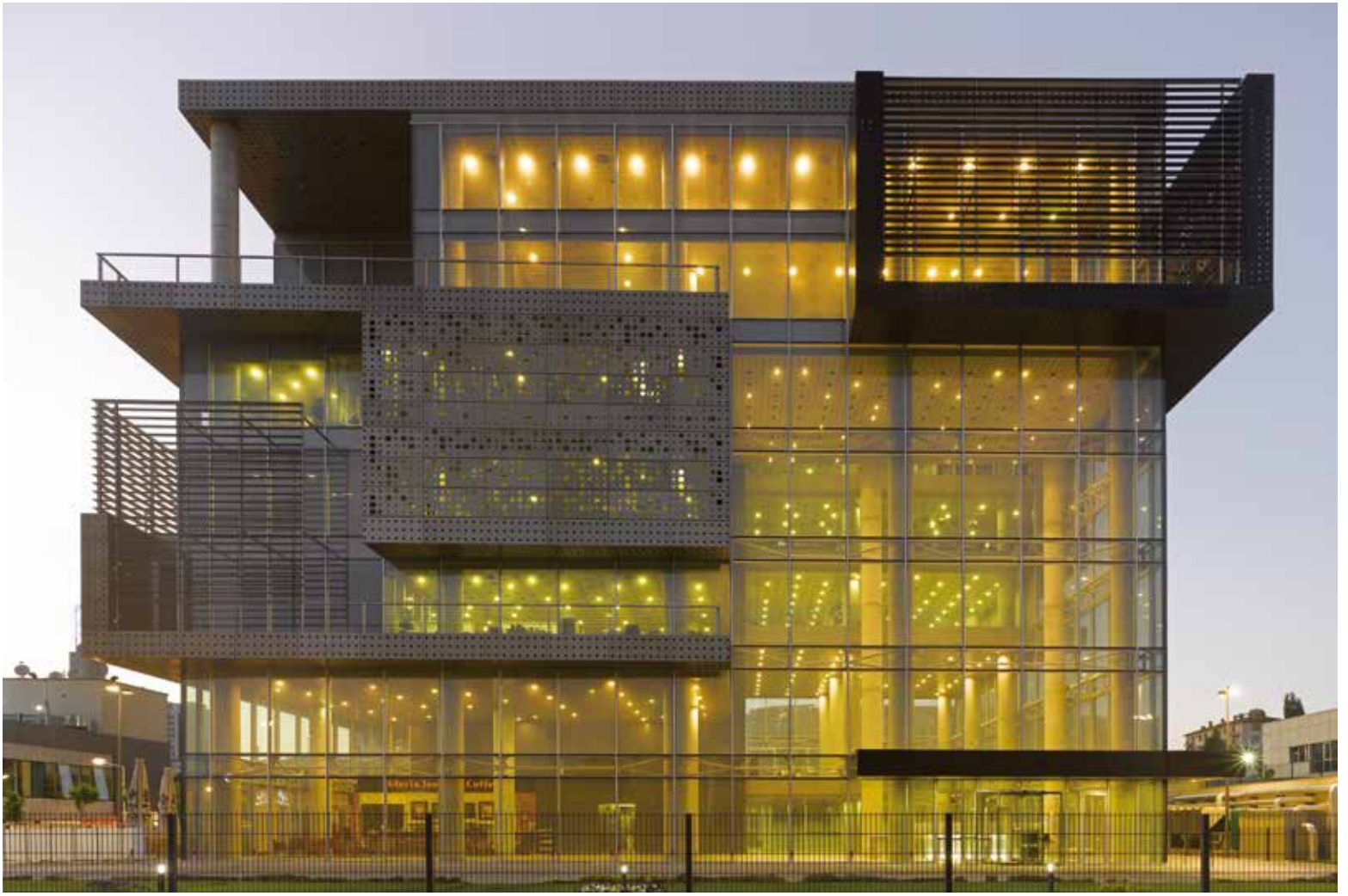
sezione aa/section aa

0 10 m



dettagli/detail





*vista dal basso verso il soffitto
view from below towards the ceiling*

*pagina seguente: interno, vista dell'atrio
following page: interior, view of the lobby*

